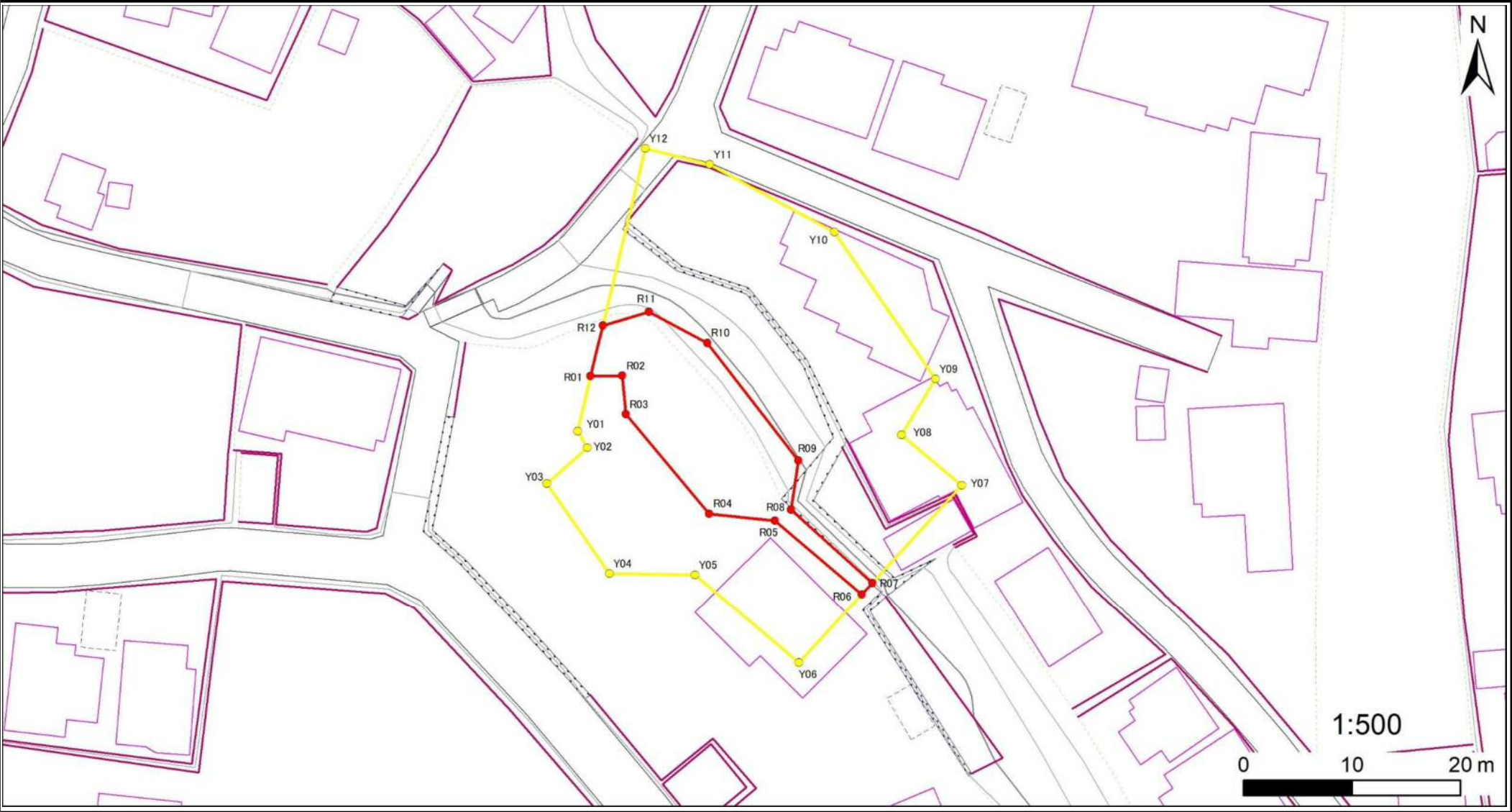


# 急傾斜地の崩壊区域調書

様式5-4 危害のおそれのある土地等の座標位置図

調査年度 令和5年度

急傾斜地の位置 箇所番号 I-151K2570-1 箇所名 藤井2 所在地 市原市藤井1丁目、山田橋3丁目



## 急傾斜地の崩壊区域調書

### 様式5-5 危害のおそれのある土地の座標一覧

調査年度	令和5年度
------	-------

急傾斜地の位置	箇所番号

*I-151K2570-1*

箇所名

藤井2

所在地

市原市藤井1丁目、山田橋3丁目

[illegible]

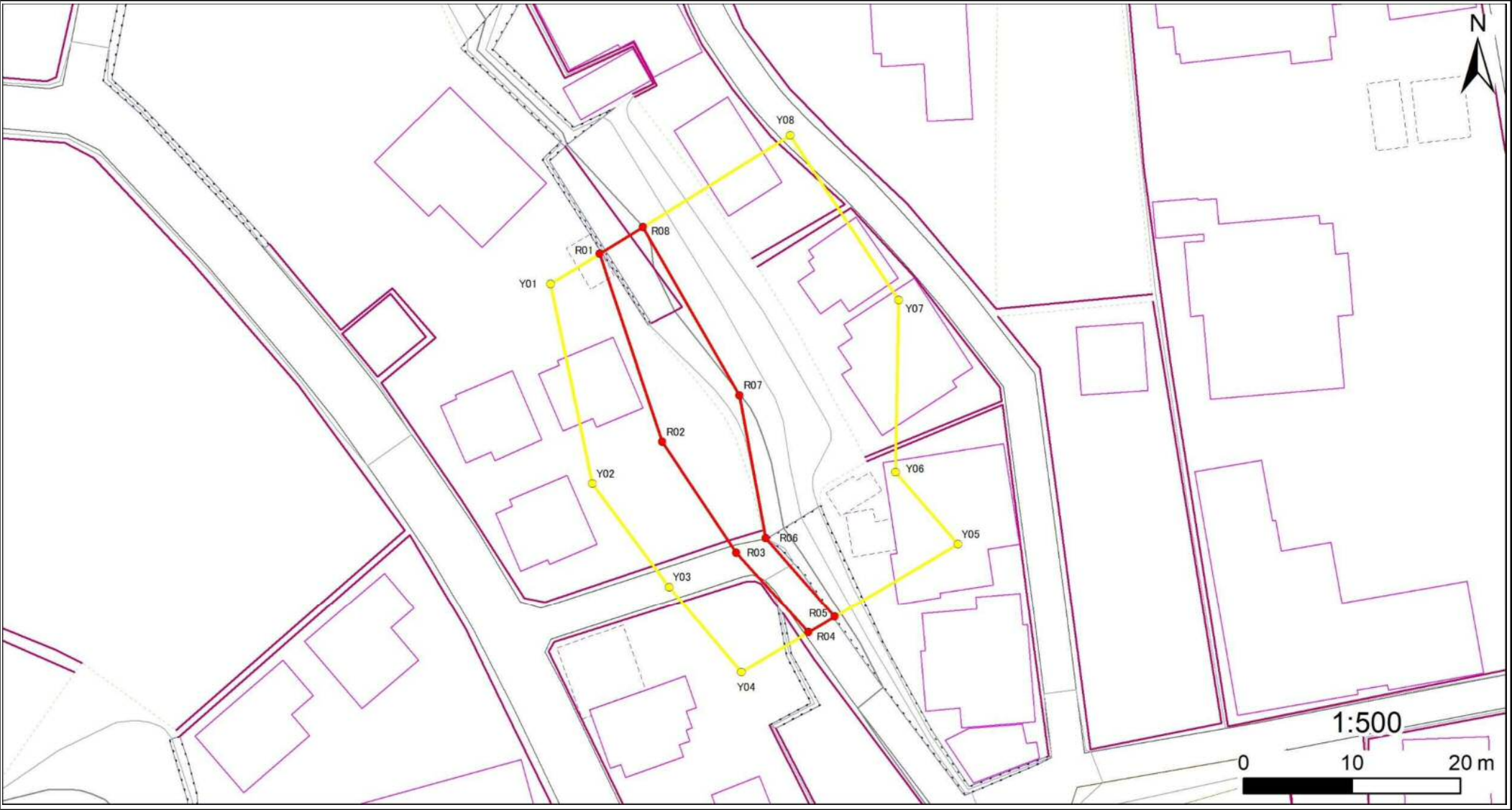
平面直角座標系:第IX系(測地成果2011)

# 急傾斜地の崩壊区域調書

様式5-4 危害のおそれのある土地等の座標位置図

調査年度 令和5年度

急傾斜地の位置 箇所番号 I-151K2570-2 箇所名 藤井2 所在地 市原市藤井1丁目、山田橋3丁目



## 急傾斜地の崩壊区域調書

### 様式5-5 危害のおそれのある土地の座標一覧

調査年度	令和5年度
------	-------

急傾斜地の位置	箇所番号

*I-151K2570-2*

箇所名

藤井2

所在地

市原市藤井1丁目、山田橋3丁目

[illegible]

平面直角座標系:第IX系(測地成果2011)



# 急傾斜地の崩壊区域調書

様式5-4 危害のおそれのある土地等の座標位置図

調査年度

令和5年度

急傾斜地の位置

箇所番号

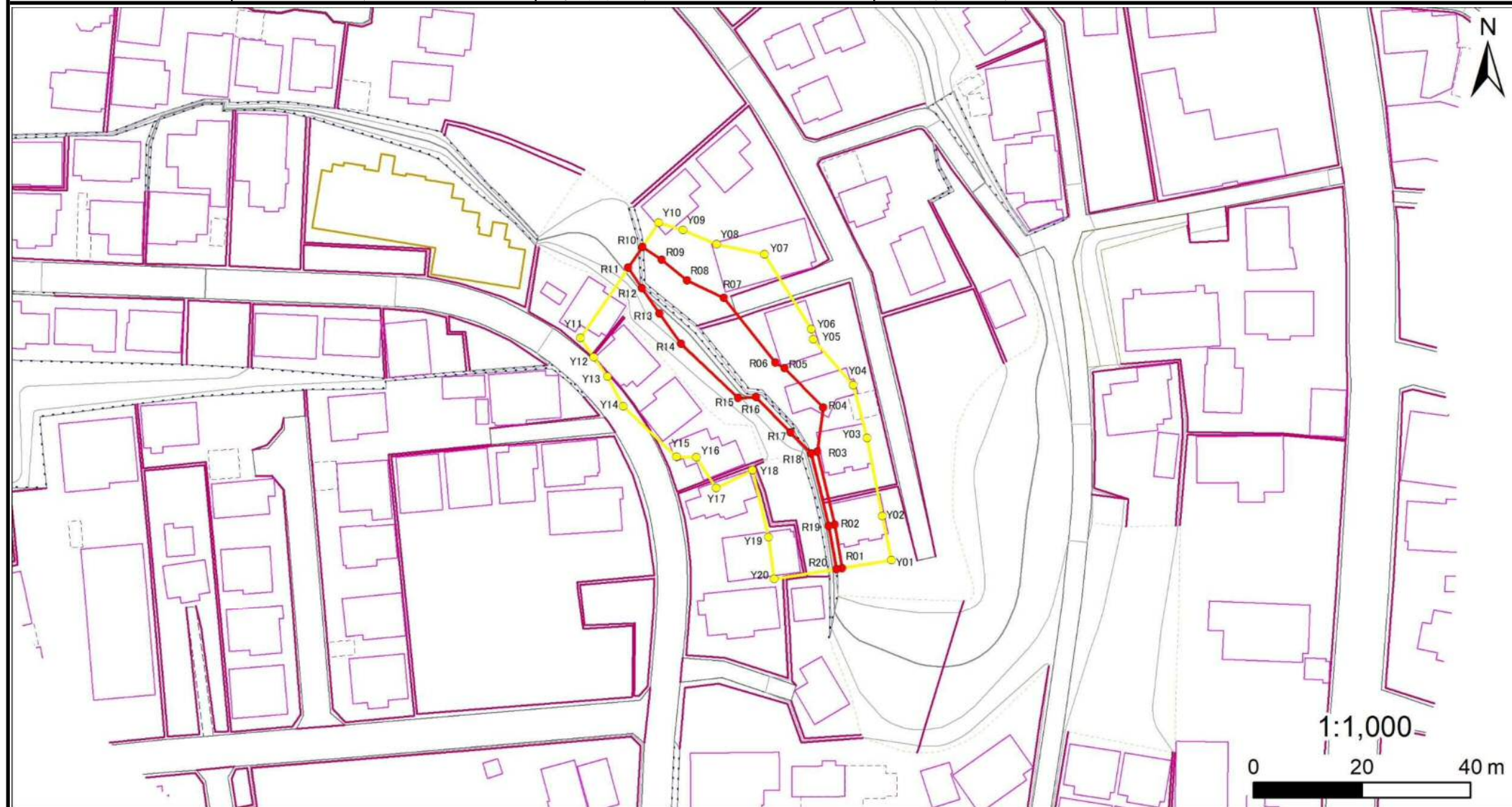
I-151K2570-3

箇所名

藤井2

所在地

市原市藤井1丁目、山田橋3丁目



## 急傾斜地の崩壊区域調書

### 様式5-5 危害のおそれのある土地の座標一覧

調査年度	令和5年度
------	-------

急傾斜地の位置	箇所番号	I-151K2570-3	箇所名	藤井2	所在地	市原市藤井1丁目、山田橋3丁目
---------	------	--------------	-----	-----	-----	-----------------

[illegible]

平面直角座標系：第IX系（測地成果2011）

# 急傾斜地の崩壊区域調書

様式5-4 危害のおそれのある土地等の座標位置図

調査年度

令和5年度

急傾斜地の位置

箇所番号

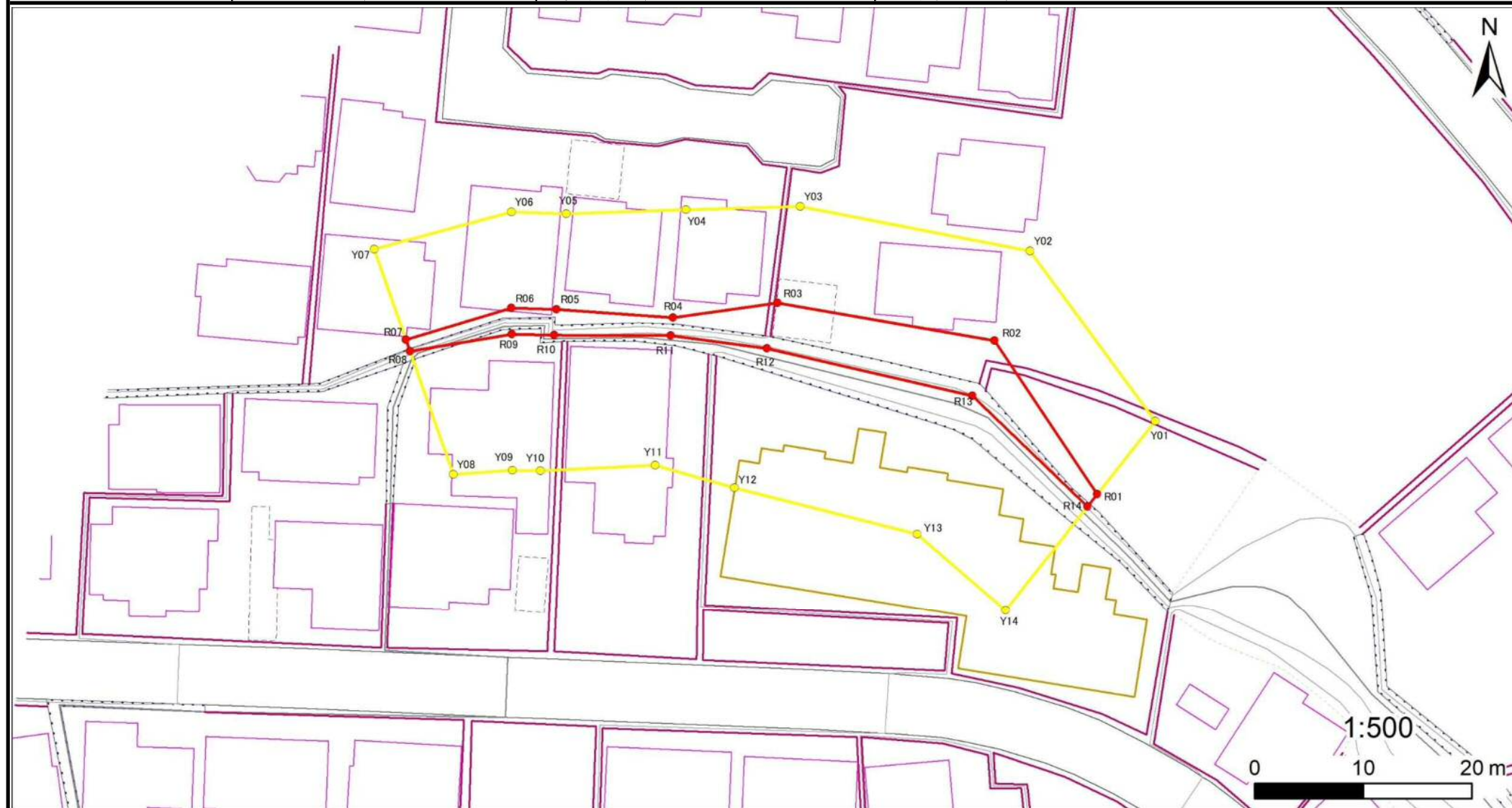
I-151K2570-4

箇所名

藤井2

所在地

市原市藤井1丁目、山田橋3丁目



## 急傾斜地の崩壊区域調書

### 様式5-5 危害のおそれのある土地の座標一覧

調査年度	令和5年度
------	-------

急傾斜地の位置	箇所番号

*I-151K2570-4*

箇所名

藤井2

所在地

市原市藤井1丁目、山田橋3丁目

[illegible]

平面直角座標系:第IX系(測地成果2011)