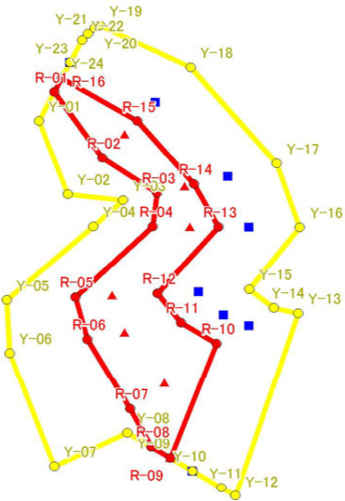


急傾斜地の崩壊区域調査

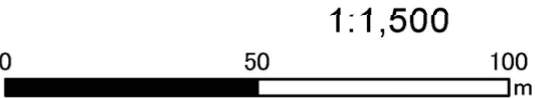
様式5-4 危害のおそれのある土地等の座標位置図

調査年度	平成22年度
------	--------

急傾斜地の位置	箇所番号	II-0297	箇所名	高田5	所在地	市原市高田
---------	------	---------	-----	-----	-----	-------



この図は、1/2500地形図を用いて設定した
危害のおそれのある区域等を示したものである。
(実測値から展開したものではない。)



急傾斜地の崩壊区域調書

様式5-5 危害のおそれのある土地等の座標一覧

調査年度

平成22年度

急傾斜地の位置	箇所番号
---------	------

II-0297

箇所名

高田5

所在地

市原市高田

危害のおそれのある区域の座標(土砂災害警戒区域)

地点番号	X(m)	Y(m)	地点番号	X(m)	Y(m)
Y-1	35065.3	-52842.3			
Y-2	35070.9	-52857.5			
Y-3	35082.0	-52858.8			
Y-4	35076.0	-52864.1			
Y-5	35058.8	-52879.3			
Y-6	35059.4	-52890.2			
Y-7	35068.2	-52913.6			
Y-8	35082.8	-52906.7			
Y-9	35091.4	-52911.9			
Y-10	35095.8	-52914.5			
Y-11	35101.5	-52918.0			
Y-12	35104.3	-52919.7			
Y-13	35116.7	-52882.0			
Y-14	35111.9	-52880.9			
Y-15	35107.0	-52877.0			
Y-16	35117.1	-52864.3			
Y-17	35112.5	-52851.0			
Y-18	35095.3	-52831.3			
Y-19	35077.4	-52822.6			
Y-20	35076.3	-52823.1			
Y-21	35075.0	-52824.2			
Y-22	35073.8	-52825.6			
Y-23	35071.4	-52830.3			
Y-24	35069.7	-52833.5			

著しい危害のおそれのある区域の座標(土砂災害特別警戒区域)

[illegible]

この座標値は、1/2500地形図で展開した。
警戒区域・特別警戒区域の展開位置を実測(計測)値から推定したものであり、
(現地と正式な値と異なるものである)精度管理保障されたものではない。