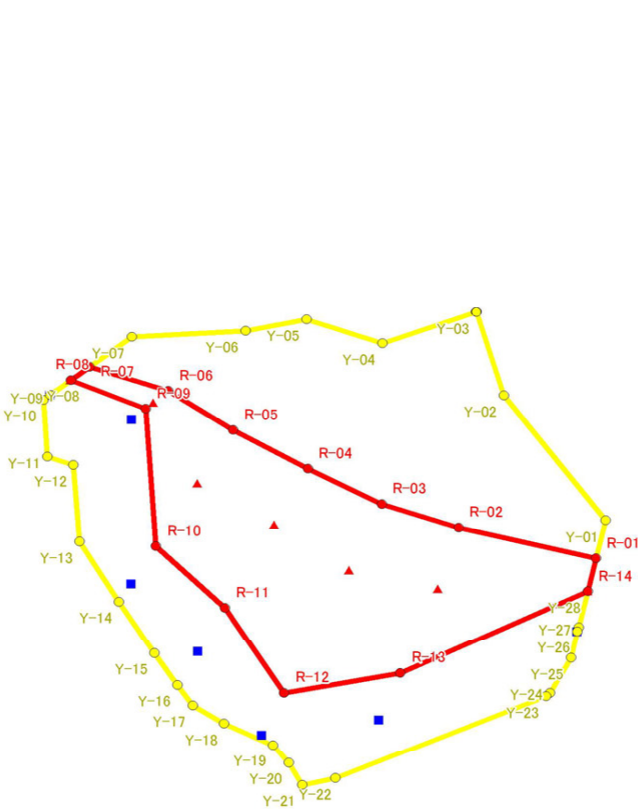


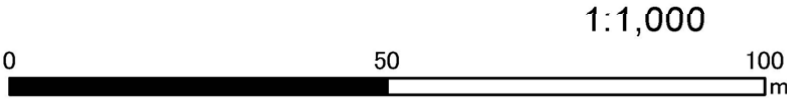
急傾斜地の崩壊区域調査

様式5-4 危害のおそれのある土地等の座標位置図

様式5-4 危害のおそれのある土地等の座標位置図						調査年度	平成22年度
急 傾 斜 地 の 位 置	箇所番号	II-0361	箇所名	金剛地14	所在地	市原市金剛地	



この図は、1/2500地形図を用いて設定した
危害のおそれのある区域等を示したものである。
(実測値から展開したものではない。)



急傾斜地の崩壊区域調書

様式5-5 危害のおそれのある土地等の座標一覧

調査年度

平成22年度

急傾斜地の位置

箇所番号

II-0361

[illegible]

金剛地14

所在地

市原市金剛地

危害のおそれのある区域の座標(土砂災害警戒区域)					
地点番号	X(m)	Y(m)	地点番号	X(m)	Y(m)
Y-1	37238.9	-56082.6			
Y-2	37225.4	-56065.3			
Y-3	37221.8	-56053.9			
Y-4	37209.3	-56058.2			
Y-5	37199.3	-56054.9			
Y-6	37191.2	-56056.4			
Y-7	37176.2	-56057.3			
Y-8	37168.2	-56063.2			
Y-9	37165.4	-56065.2			
Y-10	37164.5	-56065.9			
Y-11	37165.1	-56073.8			
Y-12	37168.6	-56074.9			
Y-13	37169.4	-56085.4			
Y-14	37174.5	-56093.7			
Y-15	37179.3	-56100.8			
Y-16	37182.3	-56105.2			
Y-17	37184.3	-56108.0			
Y-18	37188.5	-56110.5			
Y-19	37194.9	-56113.4			
Y-20	37197.1	-56115.9			
Y-21	37198.8	-56119.0			
Y-22	37203.2	-56118.0			
Y-23	37231.0	-56106.7			
Y-24	37231.5	-56106.2			
Y-25	37234.2	-56101.4			
Y-26	37235.2	-56097.8			
Y-27	37235.3	-56097.2	この座標値は、1/2500地形図で展開警戒区域・特別警戒区域の展開位置(現地と正式な値と異なるものである)		
Y-28	37236.5	-56092.3			

[illegible]

この座標値は、1/2500地形図で展開した。
警戒区域・特別警戒区域の展開位置を実測(計測)値から推定したものであり、
(現地と正式な値と異なるものである)精度管理保障されたものではない。