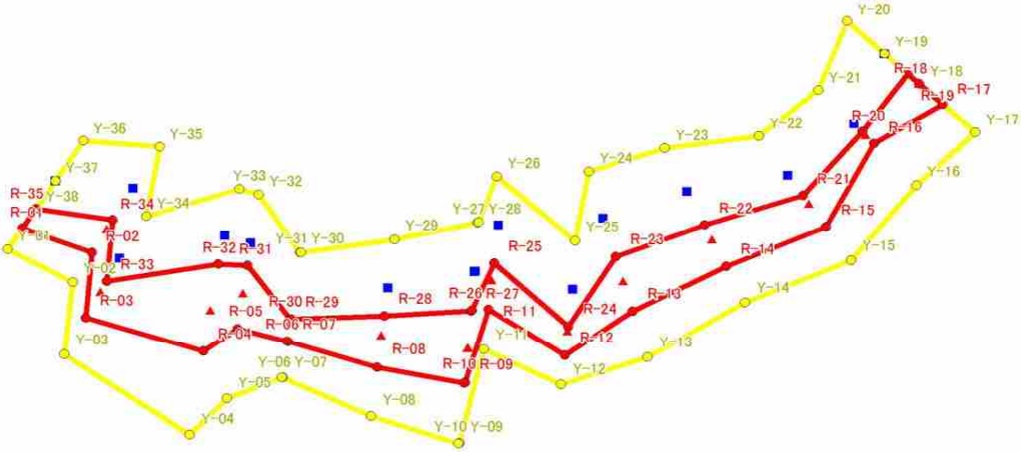


急傾斜地の崩壊区域調査

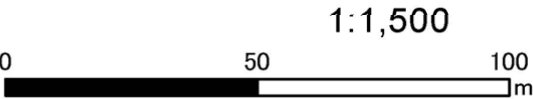
様式5-4 危害のおそれのある土地等の座標位置図

調査年度	平成22年度
------	--------

急傾斜地の位置	箇所番号	II-0702	箇所名	池和田2	所在地	市原市池和田
---------	------	---------	-----	------	-----	--------



この図は、1/2500地形図を用いて設定した
危害のおそれのある区域等を示したものである。
(実測値から展開したものではない。)



急傾斜地の崩壊区域調書

様式5ー5 危害のおそれのある土地等の座標一覧

				調査年度	平成22年度
急 傾 斜 地 の 位 置	箇所番号	II-0702	箇所名	池和田2	所在地 市原市池和田

危害のおそれのある区域の座標(土砂災害警戒区域)

地点番号	X(m)	Y(m)	地点番号	X(m)	Y(m)
Y-1	30217.9	-68519.4	Y-32	30267.8	-68508.1
Y-2	30230.9	-68526.0	Y-33	30263.9	-68506.9
Y-3	30229.3	-68540.8	Y-34	30245.4	-68512.7
Y-4	30254.3	-68557.1	Y-35	30248.0	-68498.4
Y-5	30261.6	-68549.7	Y-36	30232.9	-68497.2
Y-6	30272.5	-68545.5	Y-37	30227.4	-68505.4
Y-7	30272.7	-68545.5	Y-38	30223.5	-68511.2
Y-8	30290.3	-68553.2			
Y-9	30307.7	-68558.7			
Y-10	30307.9	-68558.7			
Y-11	30312.6	-68539.6			
Y-12	30328.0	-68546.8			
Y-13	30345.1	-68541.2			
Y-14	30364.5	-68530.0			
Y-15	30385.5	-68521.3			
Y-16	30398.4	-68506.1			
Y-17	30410.0	-68495.3			
Y-18	30398.9	-68485.3			
Y-19	30391.9	-68479.2			
Y-20	30384.5	-68472.6			
Y-21	30378.8	-68486.6			
Y-22	30367.1	-68496.1			
Y-23	30348.4	-68498.6			
Y-24	30333.3	-68503.4			
Y-25	30330.5	-68517.5			
Y-26	30315.0	-68504.4			
Y-27	30311.4	-68513.8			
Y-28	30311.3	-68513.9			
Y-29	30294.7	-68517.2			
Y-30	30276.1	-68519.9			
Y-31	30276.0	-68519.9			

著しい危害のおそれのある区域の座標(土砂災害特別警戒区域)

地点番号	X(m)	Y(m)	地点番号	X(m)	Y(m)
R-1	30220.8	-68515.1	R-32	30259.7	-68522.3
R-2	30234.6	-68519.9	R-33	30237.6	-68525.8
R-3	30233.5	-68533.3	R-34	30238.7	-68513.4
R-4	30256.9	-68540.1	R-35	30223.5	-68511.2
R-5	30263.7	-68535.4			
R-6	30273.5	-68538.0			
R-7	30273.7	-68538.0			
R-8	30291.5	-68543.3			
R-9	30308.8	-68546.5			
R-10	30308.9	-68546.4			
R-11	30313.5	-68531.4			
R-12	30328.7	-68540.9			
R-13	30342.2	-68531.8			
R-14	30360.7	-68522.6			
R-15	30380.6	-68514.7			
R-16	30390.0	-68497.5			
R-17	30403.6	-68489.5			
R-18	30398.9	-68485.3			
R-19	30396.5	-68483.3			
R-20	30387.6	-68495.1			
R-21	30375.9	-68508.2			
R-22	30356.4	-68514.2			
R-23	30338.7	-68520.7			
R-24	30329.4	-68534.9			
R-25	30314.6	-68522.1			
R-26	30310.2	-68531.7			
R-27	30310.1	-68531.8			
R-28	30292.8	-68532.8			
R-29	30274.3	-68533.5			
R-30	30274.2	-68533.5			
R-31	30265.6	-68522.6			

この座標値は、1/2500地形図で展開した。
警戒区域・特別警戒区域の展開位置を実測(計測)値から推定したものであり、(現地と正式な値と異なるものである)精度管理保障されたものではない。