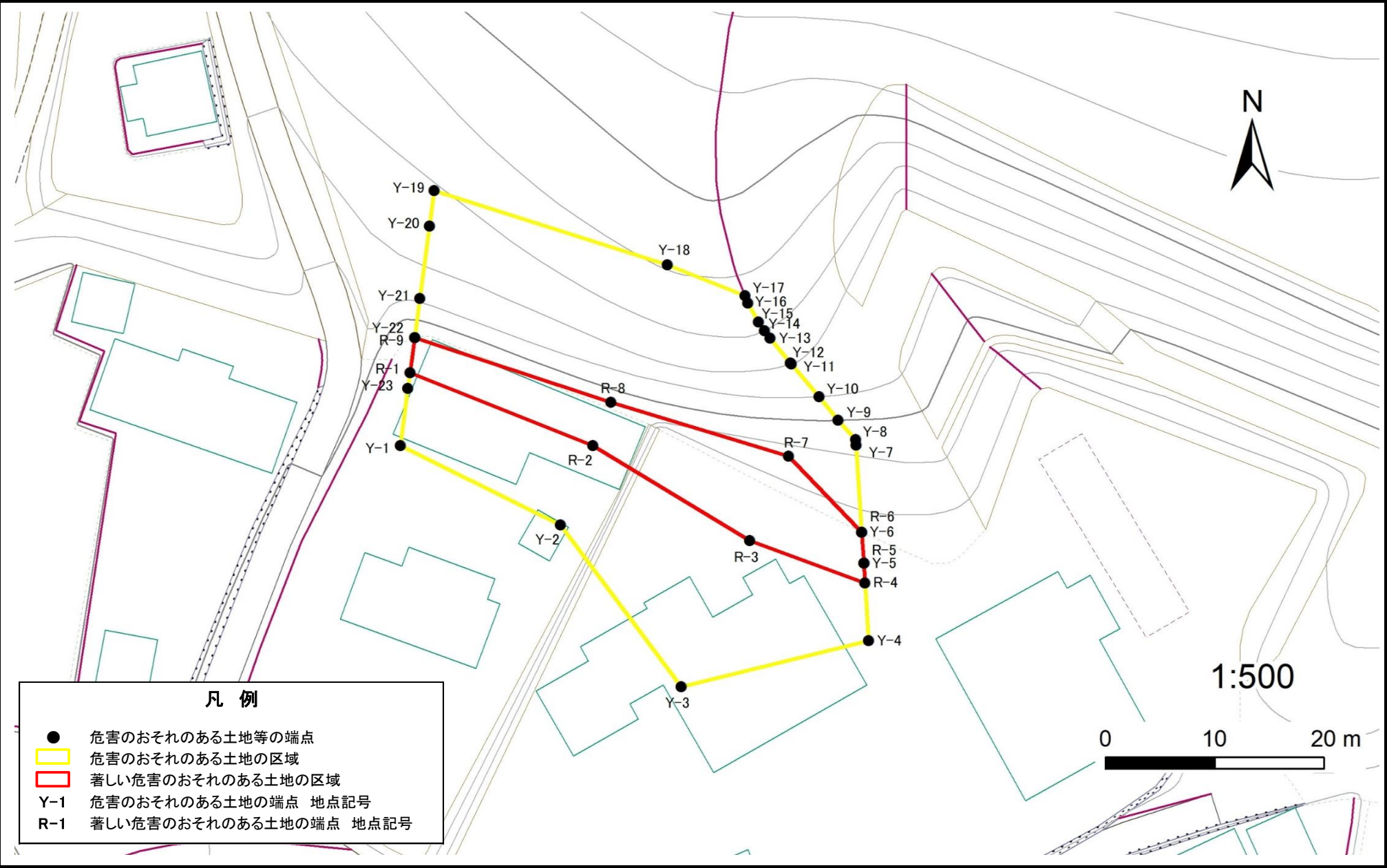


急傾斜地の崩壊区域調書

様式5-4 危害のおそれのある土地等の座標位置図

調査年度	2024
------	------

急傾斜地の位置	箇所番号	II-071K2183-1	箇所名	上小堀3	所在地	香取市上小堀
---------	------	---------------	-----	------	-----	--------



急傾斜地の崩壊区域調書

様式5-5 危害のおそれのある土地等の座標一覧

調査年度	2024
------	------

急傾斜地の位置	箇所番号	II-071K2183-1	箇所名	上小堀3	所在地	香取市上小堀
---------	------	---------------	-----	------	-----	--------

危害のおそれのある土地の座標

地点記号	X(m)	Y(m)		地点記号	X(m)	Y(m)
Y-1	-15590.44	66805.89				
Y-2	-15597.72	66820.56				
Y-3	-15612.57	66831.62				
Y-4	-15608.37	66848.77				
Y-5	-15601.25	66848.31				
Y-6	-15598.39	66848.12				
Y-7	-15590.41	66847.60				
Y-8	-15589.90	66847.57				
Y-9	-15588.10	66845.97				
Y-10	-15585.95	66844.20				
Y-11	-15582.95	66841.68				
Y-12	-15582.85	66841.60				
Y-13	-15580.59	66839.71				
Y-14	-15579.89	66839.22				
Y-15	-15579.10	66838.67				
Y-16	-15577.36	66837.71				
Y-17	-15576.68	66837.44				
Y-18	-15573.84	66830.33				
Y-19	-15567.05	66808.99				
Y-20	-15570.31	66808.56				
Y-21	-15576.96	66807.68				
Y-22	-15580.53	66807.20				
Y-23	-15585.21	66806.58				

著しい危害のおそれのある土地の座標

[illegible]

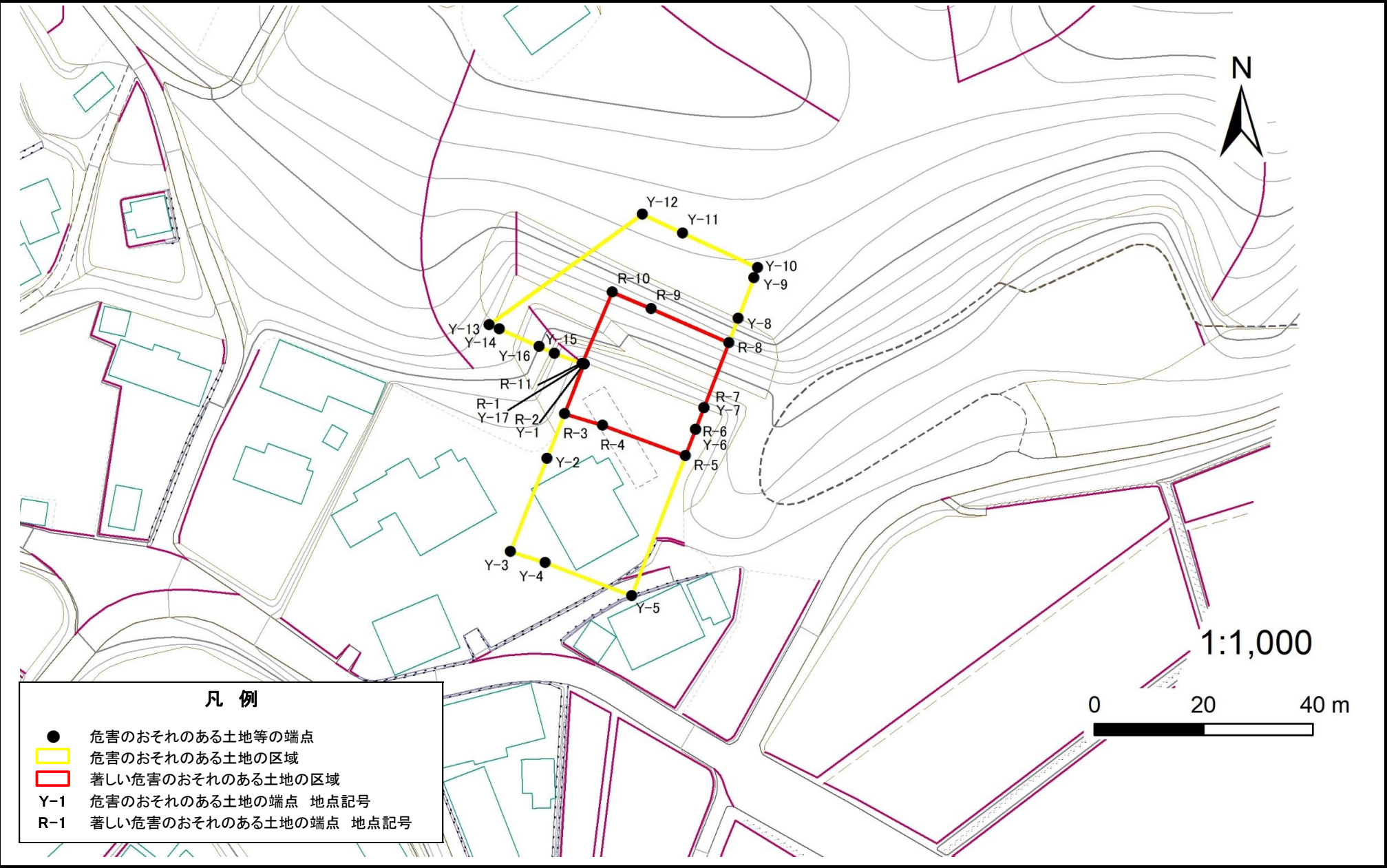
平面直角座標系:第Ⅸ系(測地成果2011)

急傾斜地の崩壊区域調査

様式5-4 危害のおそれのある土地等の座標位置図

調査年度 2024

急傾斜地の位置 箇所番号 II-071K2183-2 箇所名 上小堀3 所在地 香取市上小堀



急傾斜地の崩壊区域調書

様式5-5 危害のおそれのある土地等の座標一覧

調査年度	2024
------	------

急傾斜地の位置	箇所番号	Ⅱ-071K2183-2	箇所名	上小堀3	所在地	香取市上小堀
---------	------	--------------	-----	------	-----	--------

危害のおそれのある土地の座標

[illegible]

著しい危害のおそれのある土地の座標

[illegible]

平面直角座標系:第Ⅸ系(測地成果2011)