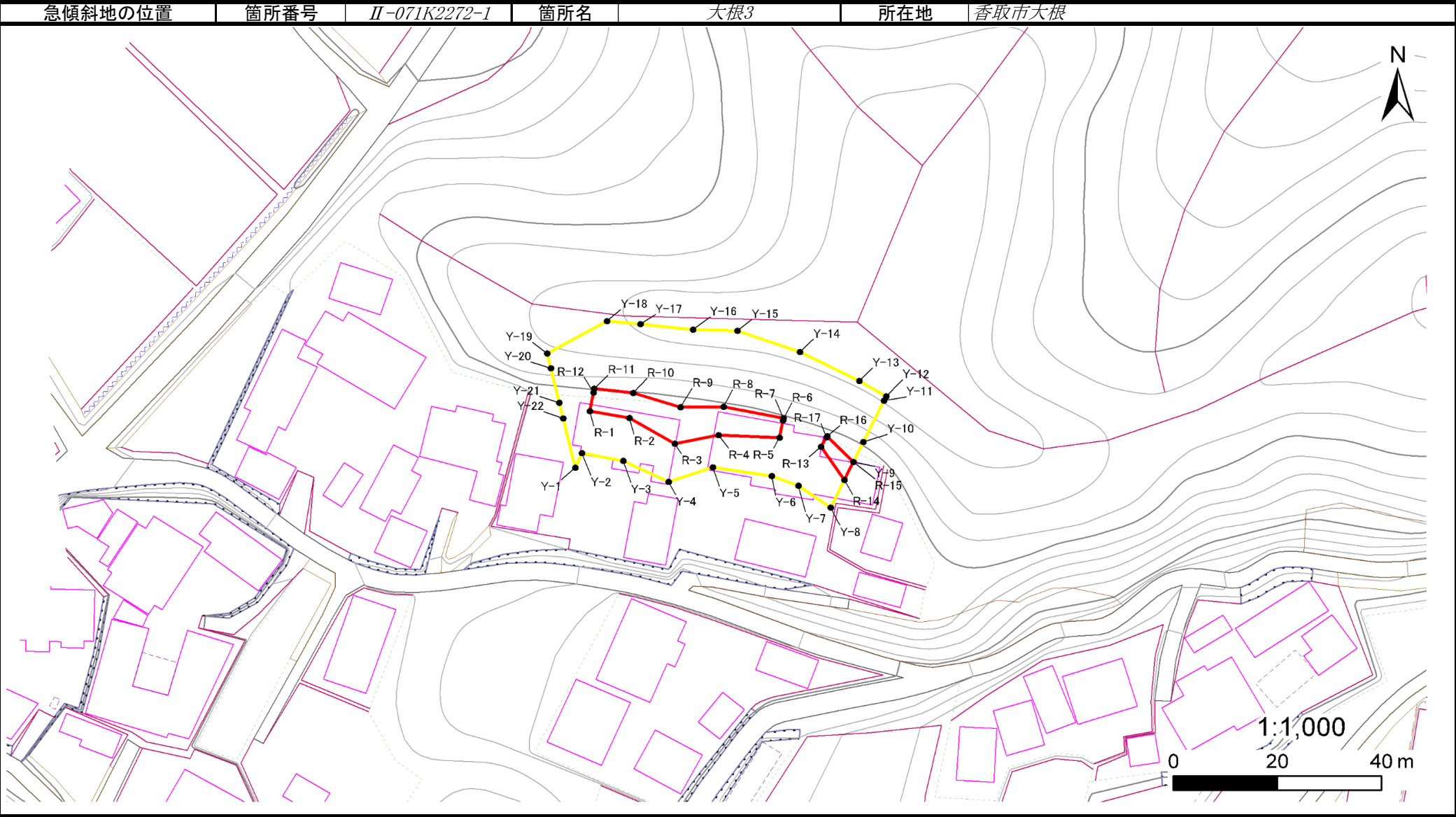


急傾斜地の崩壊区域調査書

様式5-4 危害のおそれのある土地等の座標位置図

調査年度 2024



急傾斜地の崩壊区域調書

様式5-5 危害のおそれのある土地の座標一覧

調査年度

2024

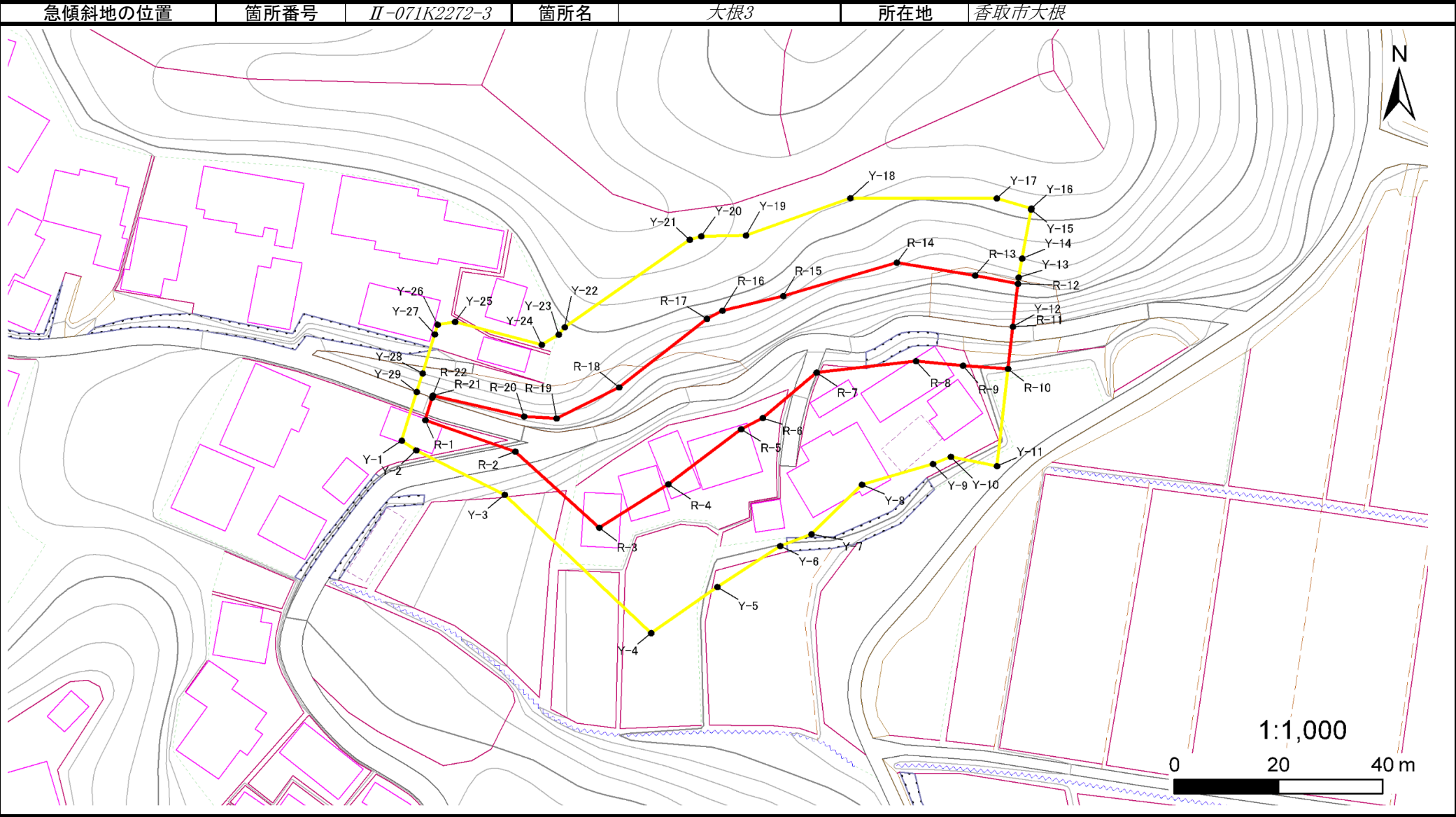
[illegible]

平面直角座標系：第Ⅸ系(測地成果2011)

急傾斜地の崩壊区域調書

様式5-4 危害のおそれのある土地等の座標位置図

調査年度 2024



急傾斜地の崩壊区域調査

様式5-5 危害のおそれのある土地の座標一覧

調査年度

2024

急傾斜地の位置	箇所番号	II-071K2272-3				箇所名	大根3				所在地	香取市大根					
危害のおそれのある区域の座標(土砂災害警戒区域)						著しい危害のおそれのある区域の座標(土砂災害特別警戒区域)											
地点記号	X(m)	Y(m)	地点記号	X(m)	Y(m)	地点記号	X(m)	Y(m)	地点記号	X(m)	Y(m)	地点記号	X(m)	Y(m)	地点記号		
Y-1	-14516.01	60262.75				R-1	-14512.01	60267.31									
Y-2	-14517.93	60265.56				R-2	-14518.19	60284.58									
Y-3	-14526.64	60282.54				R-3	-14533.14	60300.72									
Y-4	-14553.81	60310.64				R-4	-14524.56	60313.94									
Y-5	-14544.77	60323.36				R-5	-14513.75	60327.92									
Y-6	-14536.72	60335.42				R-6	-14511.55	60332.06									
Y-7	-14534.41	60341.44				R-7	-14502.62	60342.41									
Y-8	-14524.65	60351.12				R-8	-14500.42	60361.49									
Y-9	-14520.59	60364.76				R-9	-14501.29	60370.49									
Y-10	-14519.21	60368.18				R-10	-14501.93	60379.16									
Y-11	-14521.03	60377.03				R-11	-14493.62	60380.09									
Y-12	-14493.62	60380.09				R-12	-14485.18	60381.03									
Y-13	-14483.98	60381.16				R-13	-14483.58	60372.85									
Y-14	-14480.24	60381.85				R-14	-14481.04	60357.80									
Y-15	-14470.65	60383.60				R-15	-14487.61	60336.01									
Y-16	-14470.41	60383.64				R-16	-14490.50	60324.30									
Y-17	-14468.43	60376.97				R-17	-14492.11	60321.34									
Y-18	-14468.40	60348.86				R-18	-14505.56	60304.52									
Y-19	-14475.70	60328.84				R-19	-14511.67	60292.49									
Y-20	-14475.88	60320.24				R-20	-14511.28	60286.25									
Y-21	-14476.57	60318.06				R-21	-14507.19	60268.73									
Y-22	-14493.74	60294.07				R-22	-14507.57	60268.62									
Y-23	-14495.18	60292.91															
Y-24	-14497.19	60289.66															
Y-25	-14492.71	60273.01															
Y-26	-14493.24	60269.68															
Y-27	-14495.14	60269.10															
Y-28	-14502.81	60266.77															
Y-29	-14506.45	60265.66															

平面直角座標系：第Ⅸ区系(測地成果2011)

平面直角座標系：第Ⅸ区系(測地成果2011)