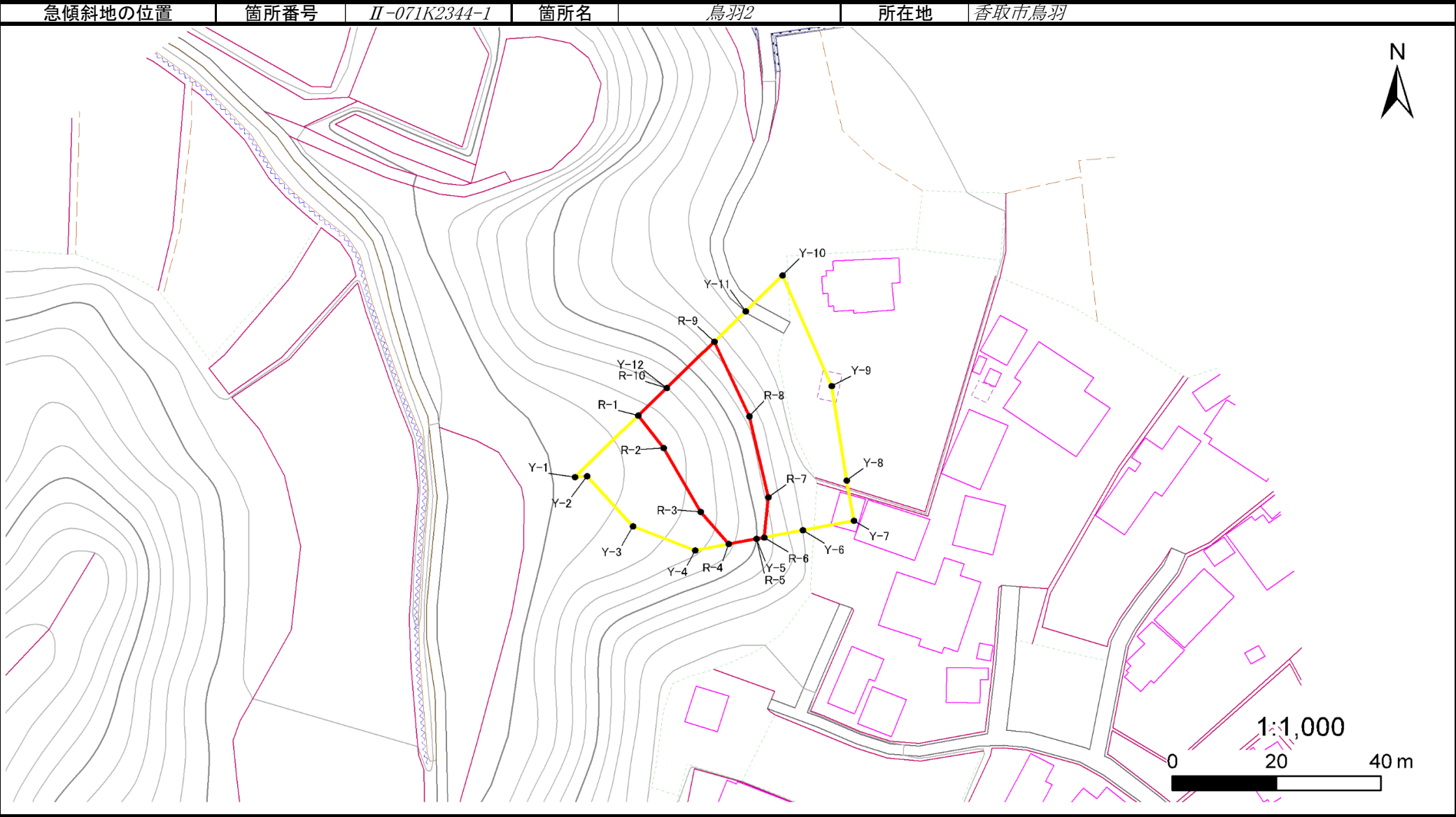


急傾斜地の崩壊区域調書

様式5-4 危害のおそれのある土地等の座標位置図

調査年度 2024



様式5-5 危害のおそれのある土地の座標一覧

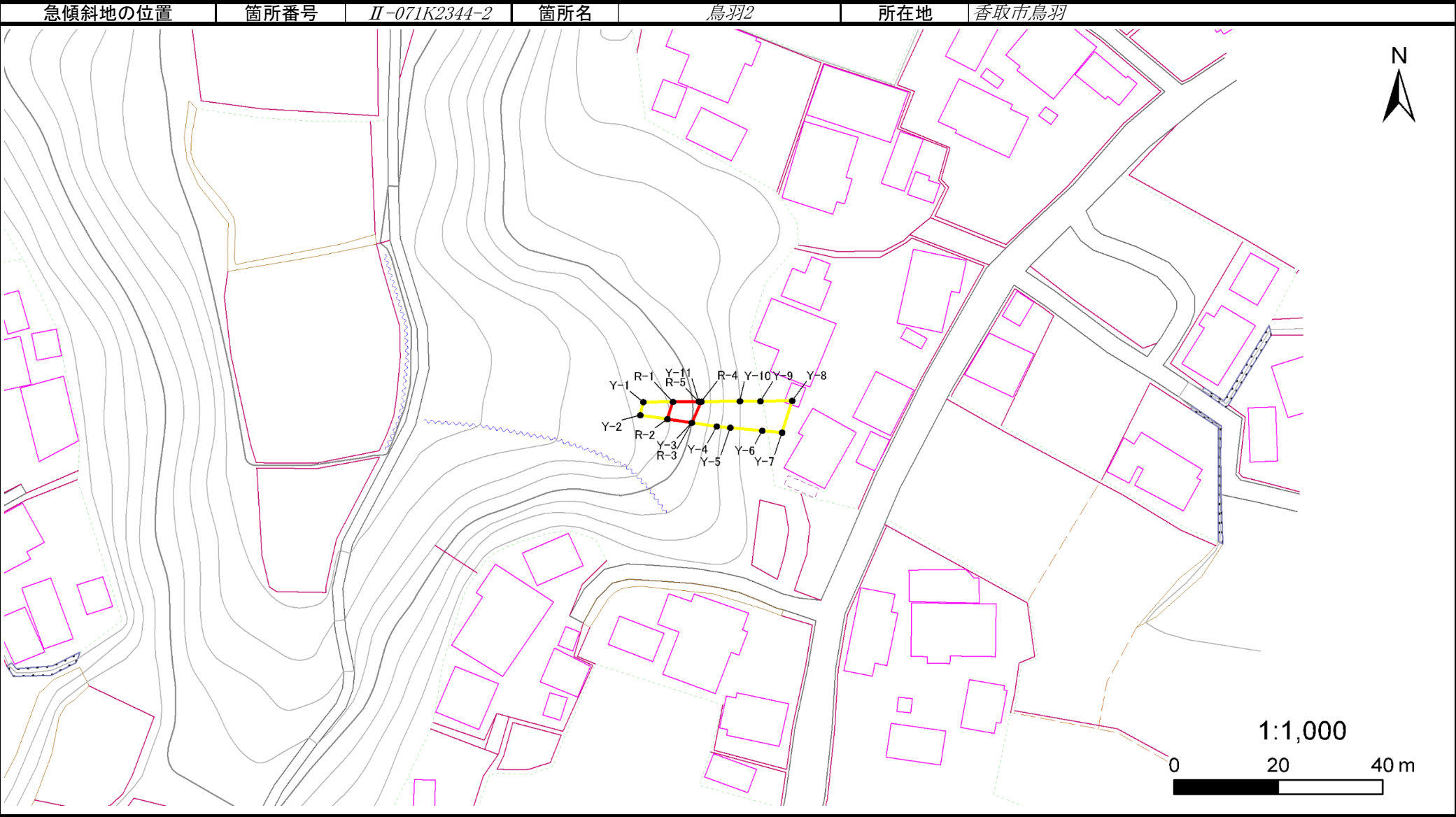
2024

平面直角座標系：第Ⅸ系(測地成果2011)

急傾斜地の崩壊区域調書

様式5-4 危害のおそれのある土地等の座標位置図

調査年度 2024



急傾斜地の崩壊区域調書

様式5-5 危害のおそれのある土地の座標一覧

調査年度

2024

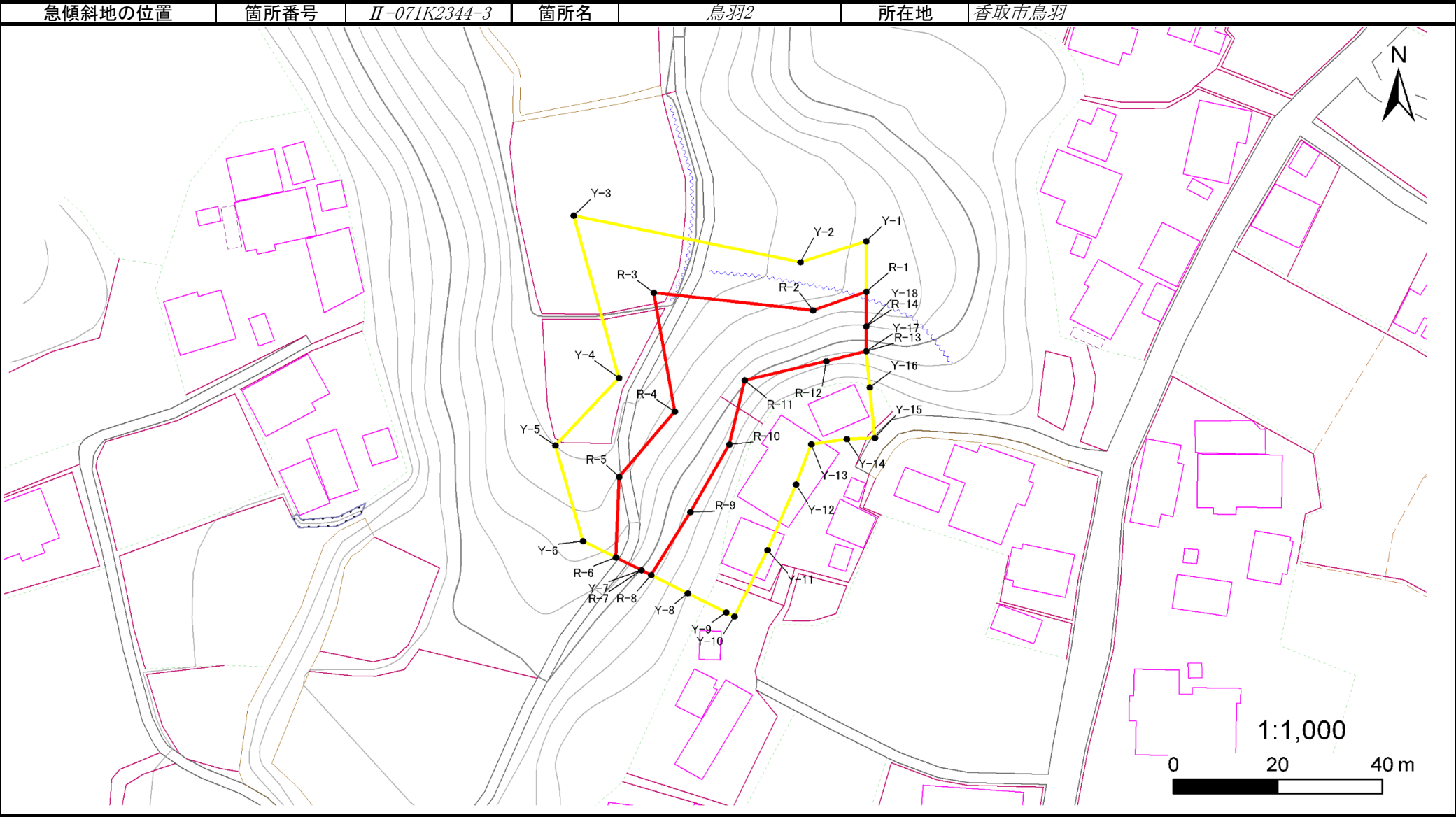
[illegible]

平面直角座標系：第Ⅸ系(測地成果2011)

急傾斜地の崩壊区域調書

様式5-4 危害のおそれのある土地等の座標位置図

調査年度 2024



急傾斜地の崩壊区域調書

様式5-5 危害のおそれのある土地の座標一覧

調査年度

2024

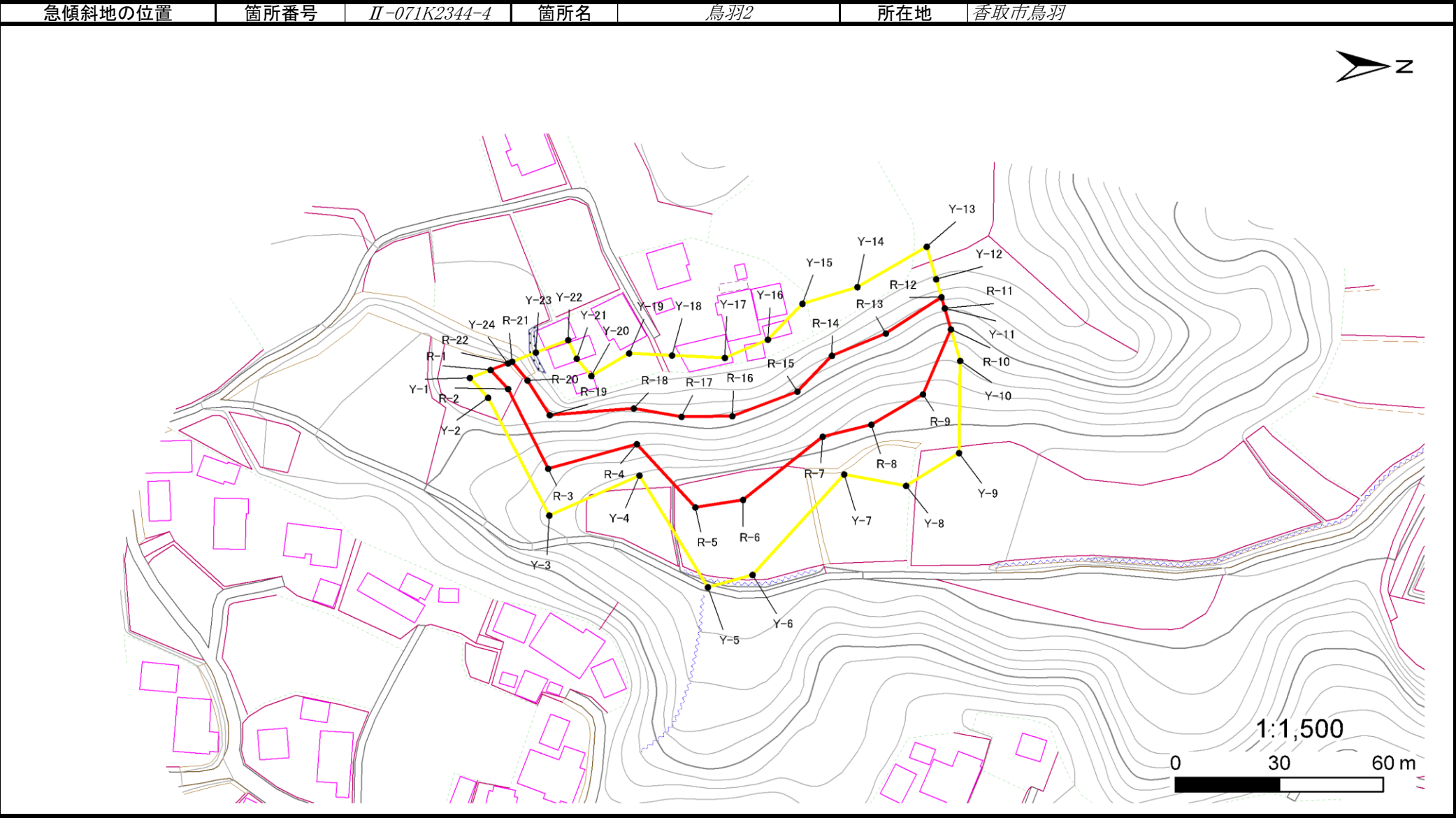
[illegible]

平面直角座標系：第Ⅸ系(測地成果2011)

急傾斜地の崩壊区域調書

様式5-4 危害のおそれのある土地等の座標位置図

調査年度 2024



急傾斜地の崩壊区域調書

様式5-5 危害のおそれのある土地の座標一覧

調査年度

2024

急傾斜地の位置	箇所番号	II-071K2344-4		箇所名	鳥羽2		所在地	香取市鳥羽			
危害のおそれのある区域の座標(土砂災害警戒区域)						著しい危害のおそれのある区域の座標(土砂災害特別警戒区域)					
地点記号	X(m)	Y(m)	地点記号	X(m)	Y(m)	地点記号	X(m)	Y(m)	地点記号	X(m)	Y(m)
Y-1	-14506.17	57297.73				R-1	-14500.21	57295.37			
Y-2	-14500.90	57303.63				R-2	-14495.11	57300.99			
Y-3	-14483.23	57338.62				R-3	-14483.59	57324.67			
Y-4	-14457.20	57326.72				R-4	-14457.98	57317.40			
Y-5	-14437.50	57359.92				R-5	-14441.06	57336.21			
Y-6	-14424.55	57356.24				R-6	-14427.33	57333.95			
Y-7	-14398.09	57326.41				R-7	-14404.30	57315.14			
Y-8	-14380.23	57329.81				R-8	-14390.29	57311.63			
Y-9	-14364.97	57320.08				R-9	-14375.35	57302.63			
Y-10	-14364.64	57292.60				R-10	-14367.29	57283.29			
Y-11	-14369.07	57277.02				R-11	-14369.07	57277.02			
Y-12	-14371.53	57268.36				R-12	-14370.01	57273.70			
Y-13	-14374.26	57258.74				R-13	-14386.12	57284.52			
Y-14	-14394.30	57270.75				R-14	-14401.64	57291.10			
Y-15	-14410.16	57275.70				R-15	-14411.65	57301.79			
Y-16	-14420.14	57286.36				R-16	-14430.43	57309.10			
Y-17	-14432.60	57291.71				R-17	-14445.11	57309.27			
Y-18	-14447.84	57291.04				R-18	-14458.86	57306.81			
Y-19	-14460.23	57290.41				R-19	-14483.13	57308.76			
Y-20	-14471.12	57297.14				R-20	-14489.56	57298.47			
Y-21	-14475.32	57291.99				R-21	-14493.99	57292.90			
Y-22	-14477.81	57286.48				R-22	-14495.22	57293.39			
Y-23	-14487.11	57290.17									
Y-24	-14495.22	57293.39									

平面直角座標系：第Ⅸ区系(測地成果2011)

平面直角座標系：第Ⅸ系(測地成果2011)