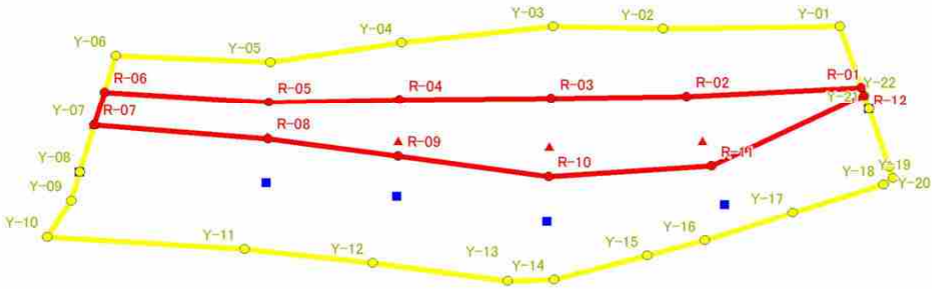


急傾斜地の崩壊区域調書

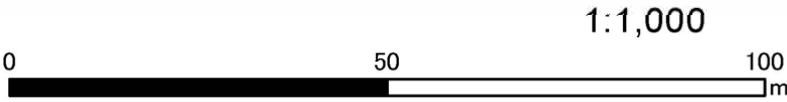
様式5-4 危害のおそれのある土地等の座標位置図

調査年度	平成22年度
------	--------

急傾斜地の位置	箇所番号	II-0749-a	箇所名	山口4	所在地	市原市山口
---------	------	-----------	-----	-----	-----	-------



この図は、1/2500地形図を用いて設定した
危害のおそれのある区域等を示したものである。
(実測値から展開したものではない。)



急傾斜地の崩壊区域調書

様式5-5 危害のおそれのある土地等の座標一覧

調査年度

平成22年度

急傾斜地の位置	箇所番号

II-0749-a

箇所名

山口4

所在地

市原市山口

[illegible][illegible]

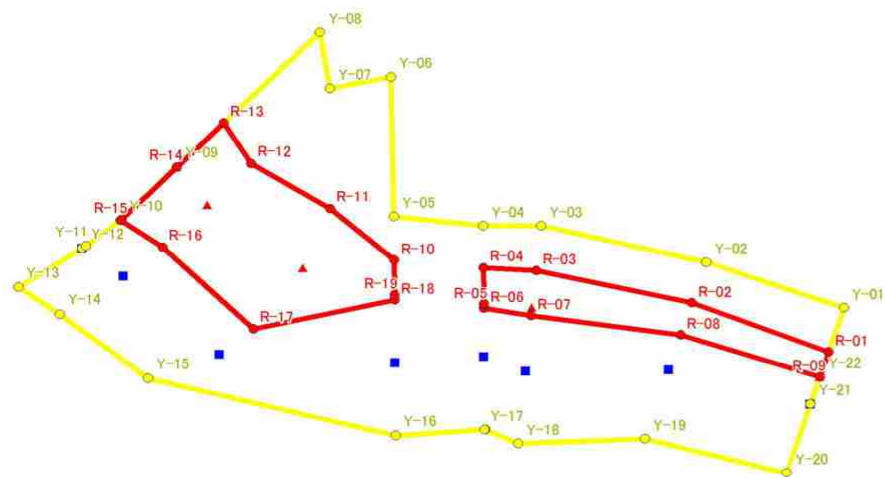
この座標値は、1/2500地形図で展開した。
警戒区域・特別警戒区域の展開位置を実測(計測)値から推定したものであり、
(現地と正式な値と異なるものである)精度管理保障されたものではない。

急傾斜地の崩壊区域調査

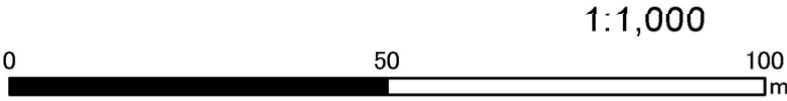
様式5-4 危害のおそれのある土地等の座標位置図

調査年度	平成22年度
------	--------

急傾斜地の位置	箇所番号	II-0749-b	箇所名	山口4	所在地	市原市山口
---------	------	-----------	-----	-----	-----	-------



この図は、1/2500地形図を用いて設定した
危害のおそれのある区域等を示したものである。
(実測値から展開したものではない。)



急傾斜地の崩壊区域調書

様式5-5 危害のおそれのある土地等の座標一覧

調査年度

平成22年度

急傾斜地の位置

箇所番号

II-0749-b

箇所名

山口4

所在地

市原市山口

[illegible][illegible]

この座標値は、1/2500地形図で展開した。
警戒区域・特別警戒区域の展開位置を実測(計測)値から推定したものであり、
(現地と正式な値と異なるものである)精度管理保障されたものではない。

急傾斜地の崩壊区域調査

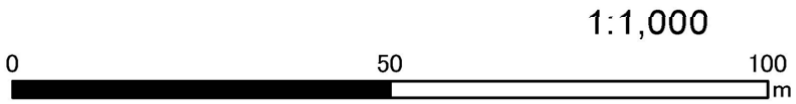
様式5-4 危害のおそれのある土地等の座標位置図

調査年度 平成22年度

急傾斜地の位置	箇所番号	II-0749-c	箇所名	山口4	所在地	市原市山口
---------	------	-----------	-----	-----	-----	-------



この図は、1/2500地形図を用いて設定した
危害のおそれのある区域等を示したものである。
(実測値から展開したものではない。)



急傾斜地の崩壊区域調書

様式5-5 危害のおそれのある土地等の座標一覧

調査年度

平成22年度

急傾斜地の位置	箇所番号
---------	------

II-0749-c

箇所名

山口4

所在地

市原市山口

[illegible][illegible]

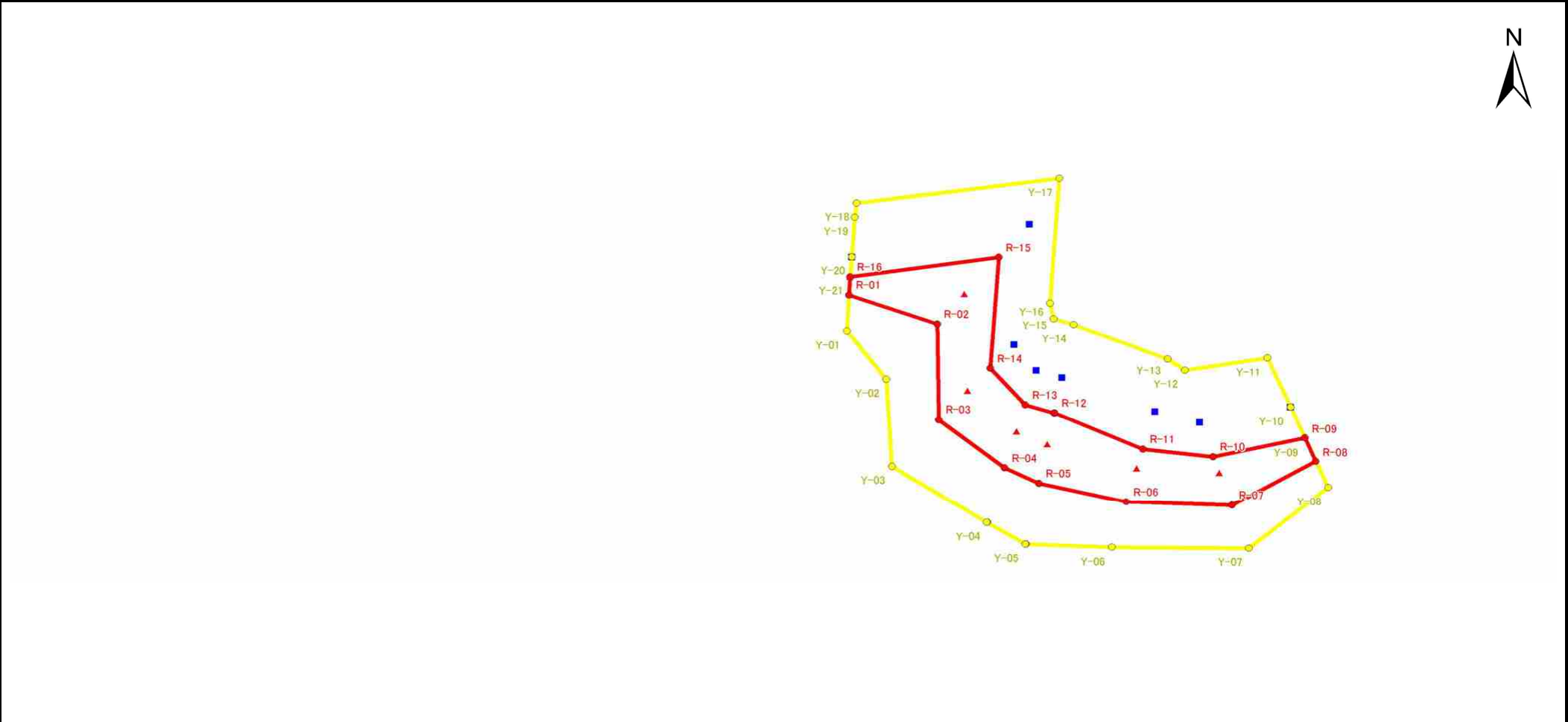
この座標値は、1/2500地形図で展開した。
警戒区域・特別警戒区域の展開位置を実測(計測)値から推定したものであり、
(現地と正式な値と異なるものである)精度管理保障されたものではない。

急傾斜地の崩壊区域調査

様式5-4 危害のおそれのある土地等の座標位置図

調査年度	平成22年度
------	--------

急傾斜地の位置	箇所番号	II-0749-d	箇所名	山口4	所在地	市原市山口
---------	------	-----------	-----	-----	-----	-------



この図は、1/2500地形図を用いて設定した
危害のおそれのある区域等を示したものである。
(実測値から展開したものではない。)

急傾斜地の崩壊区域調書

様式5-5 危害のおそれのある土地等の座標一覧

調査年度

平成22年度

急傾斜地の位置	箇所番号

II-0749-d

箇所名

山口4

所在地

市原市山口

危害のおそれのある区域の座標(土砂災害警戒区域)

地点番号	X(m)	Y(m)	地点番号	X(m)	Y(m)
Y-1	28173.4	-70774.4			
Y-2	28180.5	-70783.4			
Y-3	28181.5	-70799.3			
Y-4	28198.3	-70809.8			
Y-5	28205.1	-70813.8			
Y-6	28220.5	-70814.4			
Y-7	28244.9	-70814.5			
Y-8	28259.0	-70803.3			
Y-9	28254.8	-70794.3			
Y-10	28252.2	-70788.6			
Y-11	28248.1	-70779.4			
Y-12	28233.5	-70781.7			
Y-13	28230.4	-70779.5			
Y-14	28213.7	-70773.2			
Y-15	28210.2	-70772.1			
Y-16	28209.6	-70769.3			
Y-17	28211.2	-70746.2			
Y-18	28175.1	-70750.7			
Y-19	28174.9	-70753.3			
Y-20	28174.3	-70760.7			
Y-21	28174.0	-70764.4			

著しい危害のおそれのある区域の座標(土砂災害特別警戒区域)

地点番号	X(m)	Y(m)	地点番号	X(m)	Y(m)
R-1	28173.8	-70767.7			
R-2	28189.5	-70773.1			
R-3	28189.8	-70790.8			
R-4	28201.5	-70799.7			
R-5	28207.6	-70802.5			
R-6	28223.1	-70805.9			
R-7	28241.9	-70806.5			
R-8	28256.7	-70798.6			
R-9	28254.8	-70794.3			
R-10	28238.5	-70797.6			
R-11	28226.0	-70796.2			
R-12	28210.4	-70789.6			
R-13	28205.1	-70788.1			
R-14	28198.9	-70781.4			
R-15	28200.4	-70760.8			
R-16	28174.0	-70764.4			

この座標値は、1/2500地形図で展開した。
警戒区域・特別警戒区域の展開位置を実測(計測)値から推定したものであり、
(現地と正式な値と異なるものである)精度管理保障されたものではない。