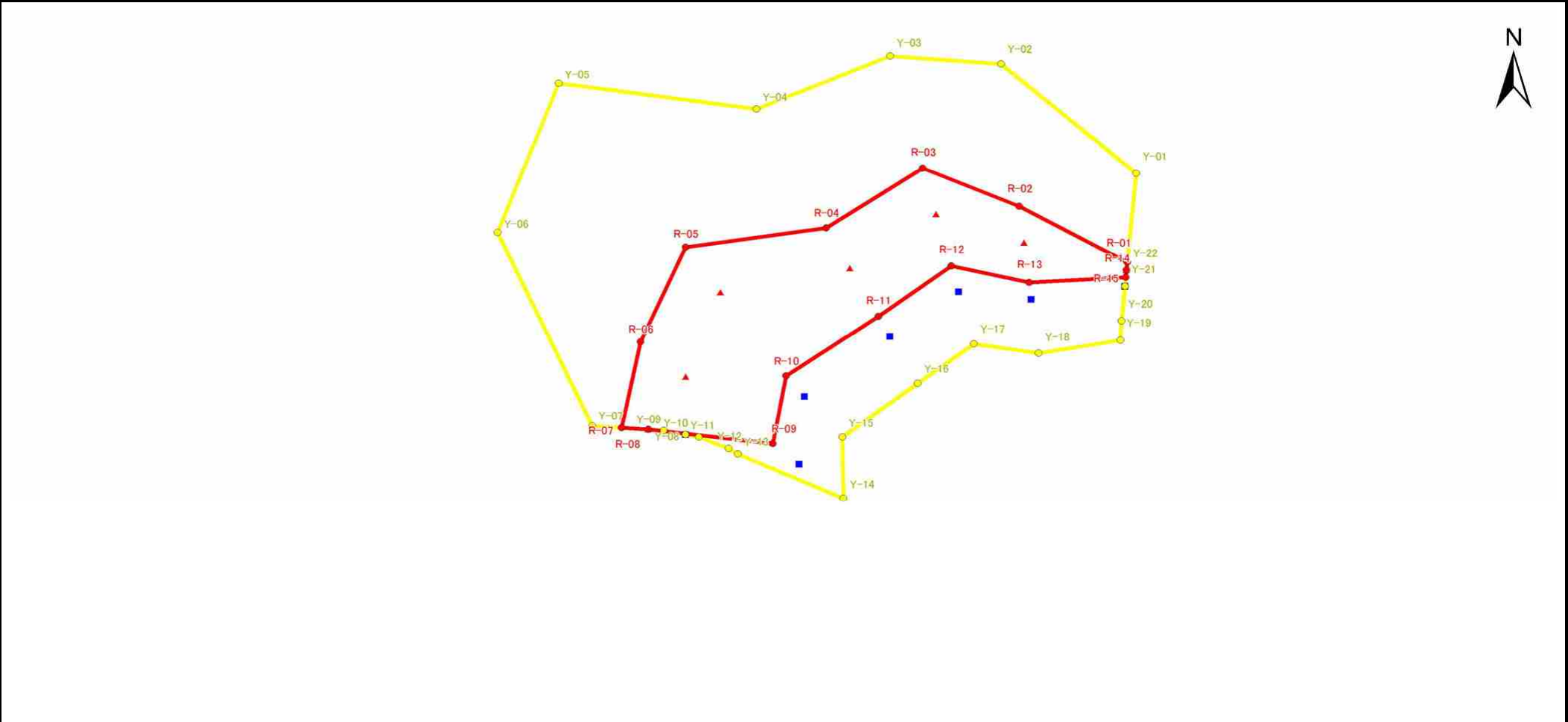


急傾斜地の崩壊区域調査

様式5-4 危害のおそれのある土地等の座標位置図

調査年度	平成22年度
------	--------

急傾斜地の位置	箇所番号	II-0794-a	箇所名	古敷谷8	所在地	市原市古敷谷
---------	------	-----------	-----	------	-----	--------



この図は、1/2500地形図を用いて設定した
危害のおそれのある区域等を示したものである。
(実測値から展開したものではない。)

急傾斜地の崩壊区域調書

様式5-5 危害のおそれのある土地等の座標一覧

調査年度

平成22年度

急傾斜地の位置	箇所番号

II-0794-a

箇所名

古敷谷8

所在地

市原市古敷谷

[illegible][illegible]

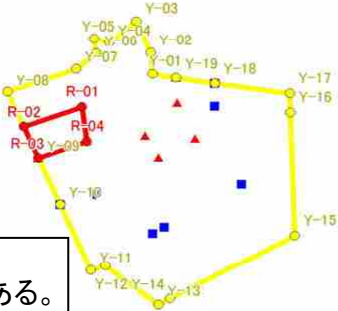
この座標値は、1/2500地形図で展開した。
警戒区域・特別警戒区域の展開位置を実測(計測)値から推定したものであり、
(現地と正式な値と異なるものである)精度管理保障されたものではない。

急傾斜地の崩壊区域調査

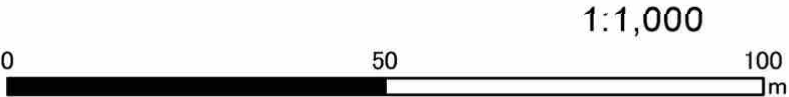
様式5-4 危害のおそれのある土地等の座標位置図

調査年度	平成22年度
------	--------

急傾斜地の位置	箇所番号	II-0794-b	箇所名	古敷谷8	所在地	市原市古敷谷
---------	------	-----------	-----	------	-----	--------



この図は、1/2500地形図を用いて設定した
危害のおそれのある区域等を示したものである。
(実測値から展開したものではない。)



急傾斜地の崩壊区域調書

様式5-5 危害のおそれのある土地等の座標一覧

調査年度

平成22年度

急傾斜地の位置	箇所番号
---------	------

II-0794-b

箇所名

古敷谷8

所在地

市原市古敷谷

[illegible][illegible]

この座標値は、1/2500地形図で展開した。
警戒区域・特別警戒区域の展開位置を実測(計測)値から推定したものであり、
(現地と正式な値と異なるものである)精度管理保障されたものではない。