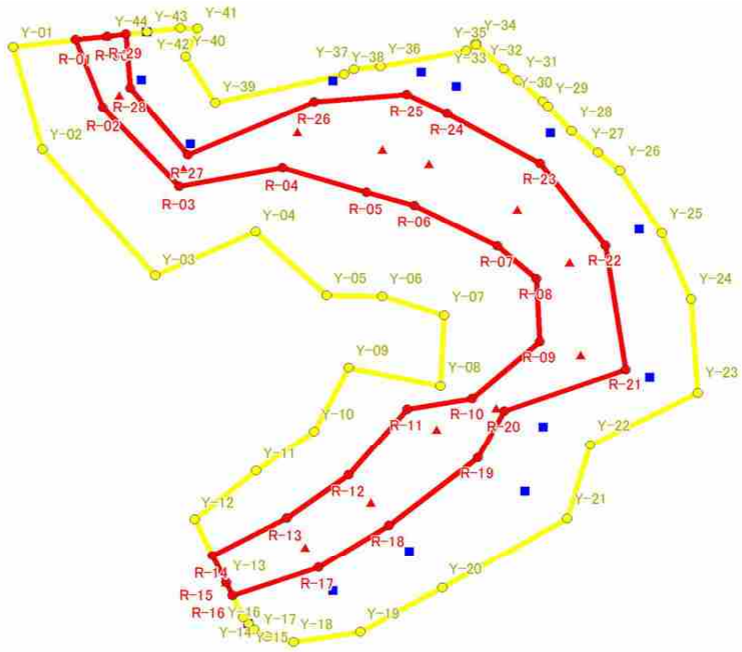


# 急傾斜地の崩壊区域調査

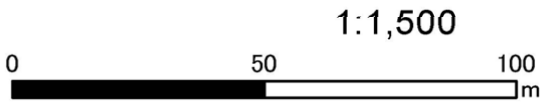
様式5-4 危害のおそれのある土地等の座標位置図

急傾斜地の位置	箇所番号	II-0852	箇所名	小草畑8	所在地	市原市小草畑
---------	------	---------	-----	------	-----	--------

調査年度	平成22年度
------	--------



この図は、1/2500地形図を用いて設定した  
危害のおそれのある区域等を示したものである。  
(実測値から展開したものではない。)



# 急傾斜地の崩壊区域調書

様式5ー5 危害のおそれのある土地等の座標一覧

様式5-5 危害のおそれのある土地等の座標一覧					調査年度	平成22年度
急 傾 斜 地 の 位 置	箇所番号	II-0852	箇所名	小草畑8	所在地	市原市小草畑

## 危害のおそれのある区域の座標(土砂災害警戒区域)

地点番号	X(m)	Y(m)	地点番号	X(m)	Y(m)
Y-1	32812.4	-75499.1	Y-32	32909.9	-75502.8
Y-2	32818.2	-75520.2	Y-33	32904.3	-75497.8
Y-3	32840.5	-75546.1	Y-34	32904.3	-75497.6
Y-4	32860.5	-75536.9	Y-35	32902.4	-75499.1
Y-5	32874.6	-75549.9	Y-36	32885.4	-75502.5
Y-6	32885.6	-75550.0	Y-37	32880.1	-75503.1
Y-7	32898.0	-75553.8	Y-38	32878.1	-75504.2
Y-8	32897.2	-75568.3	Y-39	32852.5	-75510.3
Y-9	32879.0	-75564.8	Y-40	32846.6	-75500.9
Y-10	32872.1	-75577.9	Y-41	32849.1	-75495.0
Y-11	32860.6	-75586.1	Y-42	32845.6	-75495.0
Y-12	32848.3	-75596.2	Y-43	32839.1	-75495.8
Y-13	32854.6	-75609.3	Y-44	32831.1	-75496.8
Y-14	32858.0	-75616.4			
Y-15	32859.0	-75617.6			
Y-16	32860.1	-75618.9			
Y-17	32862.7	-75620.3			
Y-18	32867.9	-75621.4			
Y-19	32881.1	-75619.2			
Y-20	32897.5	-75610.0			
Y-21	32922.3	-75595.4			
Y-22	32926.9	-75580.2			
Y-23	32948.3	-75569.3			
Y-24	32947.1	-75550.0			
Y-25	32941.2	-75536.5			
Y-26	32932.9	-75523.6			
Y-27	32928.5	-75520.0			
Y-28	32923.4	-75515.5			
Y-29	32918.6	-75510.6			
Y-30	32917.6	-75509.5			
Y-31	32912.7	-75505.2			

## 著しい危害のおそれのある区域の座標(土砂災害特別警戒区域)

地点番号	X(m)	Y(m)	地点番号	X(m)	Y(m)
R-1	32824.9	-75497.5			
R-2	32830.2	-75511.4			
R-3	32845.4	-75527.6			
R-4	32865.9	-75523.6			
R-5	32882.6	-75528.5			
R-6	32892.2	-75531.1			
R-7	32908.6	-75539.5			
R-8	32916.3	-75546.1			
R-9	32917.0	-75559.1			
R-10	32903.5	-75570.8			
R-11	32890.6	-75573.1			
R-12	32879.0	-75586.8			
R-13	32866.6	-75595.9			
R-14	32851.9	-75603.7			
R-15	32854.6	-75609.3			
R-16	32855.9	-75612.0			
R-17	32873.0	-75606.0			
R-18	32887.0	-75597.1			
R-19	32904.7	-75583.1			
R-20	32909.9	-75573.4			
R-21	32934.1	-75564.7			
R-22	32930.0	-75539.2			
R-23	32917.1	-75522.3			
R-24	32898.6	-75512.1			
R-25	32890.6	-75508.3			
R-26	32872.3	-75510.0			
R-27	32847.2	-75521.1			
R-28	32835.7	-75507.4			
R-29	32834.9	-75496.3			
R-30	32831.1	-75496.8			

この座標値は、1/2500地形図で展開した。  
警戒区域・特別警戒区域の展開位置を実測(計測)値から推定したものであり、(現地と正式な値と異なるものである)精度管理保障されたものではない。