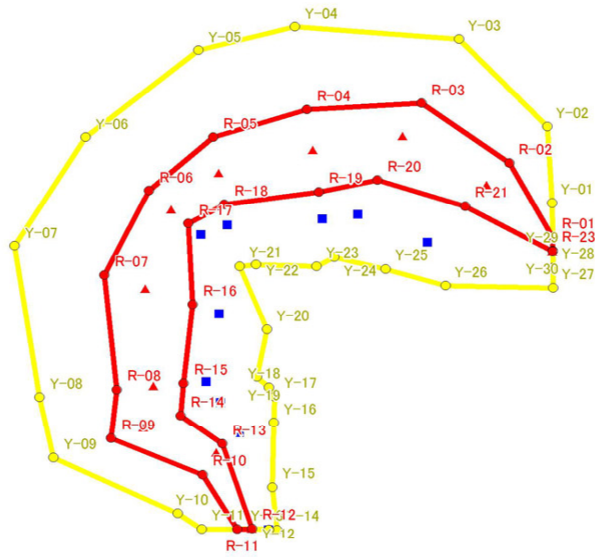


急傾斜地の崩壊区域調査

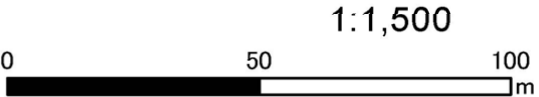
様式5-4 危害のおそれのある土地等の座標位置図

調査年度 平成22年度

急傾斜地の位置	箇所番号	II-0862	箇所名	米原4	所在地	市原市米原
---------	------	---------	-----	-----	-----	-------



この図は、1/2500地形図を用いて設定した
危害のおそれのある区域等を示したものである。
(実測値から展開したものではない。)



急傾斜地の崩壊区域調書

様式5-5 危害のおそれのある土地等の座標一覧

調査年度

平成22年度

急傾斜地の位置	箇所番号
---------	------

II-0862

箇所名

米原4

所在地

市原市米原

危害のおそれのある区域の座標(土砂災害警戒区域)					
地点番号	X(m)	Y(m)	地点番号	X(m)	Y(m)
Y-1	34591.5	-74980.5			
Y-2	34590.6	-74964.7			
Y-3	34573.2	-74946.6			
Y-4	34540.7	-74944.1			
Y-5	34521.6	-74949.0			
Y-6	34499.3	-74967.0			
Y-7	34485.2	-74989.5			
Y-8	34490.2	-75020.5			
Y-9	34492.9	-75033.1			
Y-10	34517.5	-75044.5			
Y-11	34522.3	-75047.7			
Y-12	34532.2	-75047.6			
Y-13	34535.5	-75047.8			
Y-14	34537.2	-75047.9			
Y-15	34536.3	-75039.2			
Y-16	34536.5	-75025.7			
Y-17	34536.6	-75020.3			
Y-18	34535.6	-75018.4			
Y-19	34533.2	-75016.3			
Y-20	34535.2	-75006.6			
Y-21	34529.8	-74993.5			
Y-22	34533.0	-74993.2			
Y-23	34544.9	-74993.6			
Y-24	34548.4	-74991.6			
Y-25	34558.7	-74994.1			
Y-26	34570.5	-74997.6			
Y-27	34591.8	-74998.0	この座標値は、1/2500地形図で展開警戒区域・特別警戒区域の展開位置(現地と正式な値と異なるものである)		
Y-28	34591.7	-74993.8			
Y-29	34591.7	-74990.5			
Y-30	34591.7	-74990.4			

著しい危害のおそれのある区域の座標(土砂災害特別警戒区域)					
地点番号	X(m)	Y(m)	地点番号	X(m)	Y(m)
R-1	34591.7	-74987.6			
R-2	34583.1	-74972.2			
R-3	34565.8	-74959.9			
R-4	34543.1	-74961.2			
R-5	34524.5	-74966.9			
R-6	34511.8	-74978.0			
R-7	34503.0	-74995.4			
R-8	34505.5	-75019.0			
R-9	34504.3	-75029.1			
R-10	34522.4	-75036.6			
R-11	34529.3	-75047.7			
R-12	34532.2	-75047.6			
R-13	34526.3	-75030.2			
R-14	34518.1	-75024.3			
R-15	34518.7	-75017.7			
R-16	34520.5	-75001.5			
R-17	34519.6	-74984.8			
R-18	34526.7	-74980.9			
R-19	34545.5	-74978.2			
R-20	34557.1	-74975.8			
R-21	34574.4	-74981.2			
R-22	34591.7	-74990.5			
R-23	34591.7	-74990.4			

た。

実測(計測)値から推定したものであり、精度管理保障されたものではない。

この座標値は、1/2500地形図で展開した。
警戒区域・特別警戒区域の展開位置を実測(計測)値から推定したものであり、
(現地と正式な値と異なるものである)精度管理保障されたものではない。