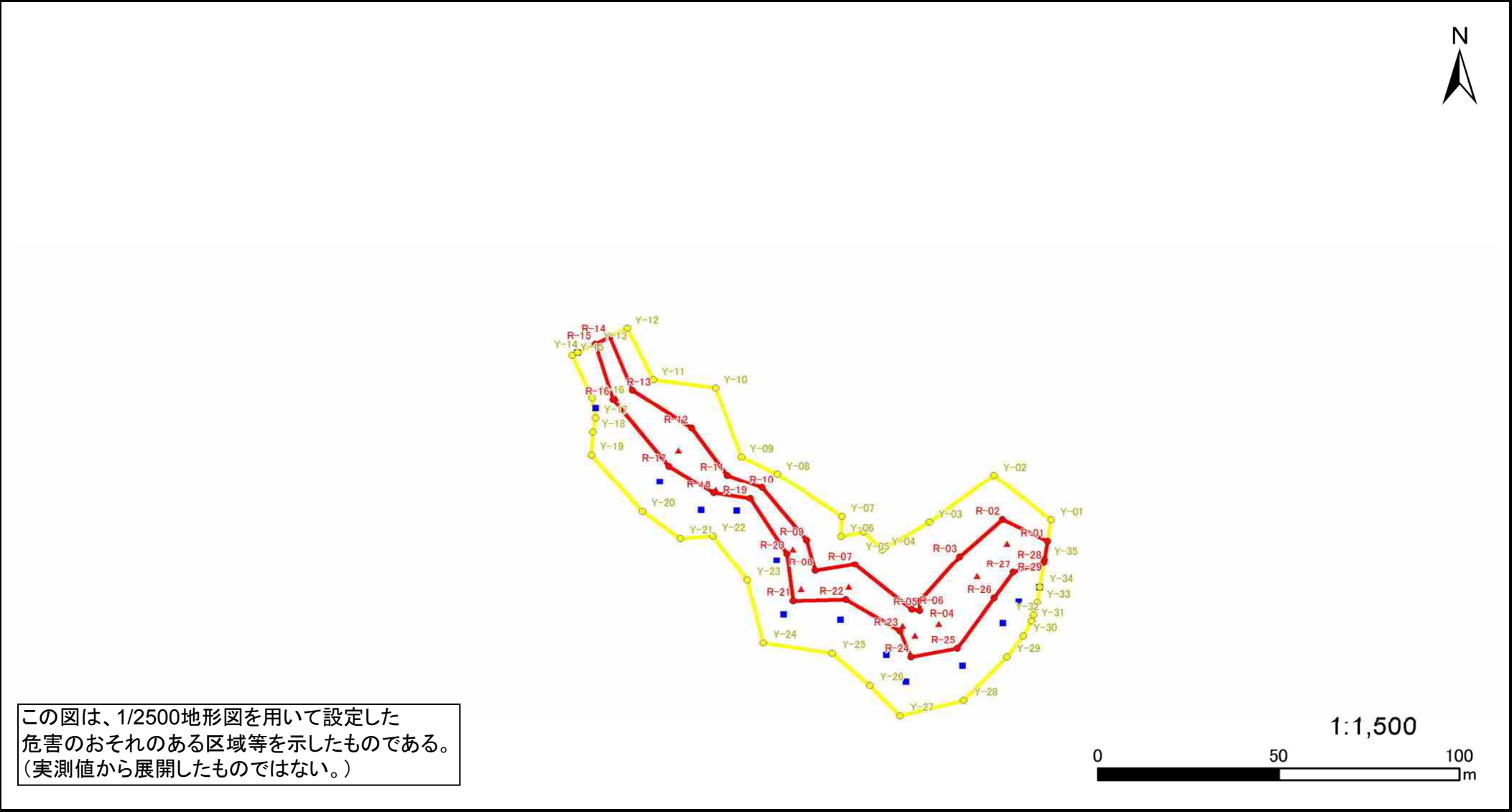


急傾斜地の崩壊区域調書

様式5-4 危害のおそれのある土地等の座標位置図

		調査年度	平成22年度	
急傾斜地の位置	箇所番号	II-0952-a	箇所名	石塚6
		所在地	市原市石塚、君津市怒田	



## 急傾斜地の崩壊区域調書

### 様式5-5 危害のおそれのある土地等の座標一覧

様式5-5 危害のおそれのある土地等の座標一覧					調査年度	平成22年度
急 傾 斜 地 の 位 置	箇所番号	II-0952-a	箇所名	石塚6	所在地	市原市石塚、君津市怒田

危害のおそれのある区域の座標(土砂災害警戒区域)					
地点番号	X(m)	Y(m)	地点番号	X(m)	Y(m)
Y-1	26149.1	-81273.8	Y-32	26144.4	-81301.0
Y-2	26133.2	-81260.9	Y-33	26145.4	-81297.5
Y-3	26115.5	-81274.4	Y-34	26146.1	-81293.1
Y-4	26102.4	-81282.3	Y-35	26147.3	-81285.0
Y-5	26097.2	-81277.1			
Y-6	26091.0	-81278.4			
Y-7	26091.2	-81272.7			
Y-8	26073.3	-81260.5			
Y-9	26063.3	-81255.6			
Y-10	26056.1	-81235.8			
Y-11	26038.9	-81233.5			
Y-12	26031.6	-81218.6			
Y-13	26022.8	-81223.2			
Y-14	26018.0	-81225.6			
Y-15	26016.4	-81226.4			
Y-16	26022.0	-81238.6			
Y-17	26023.0	-81244.4			
Y-18	26022.3	-81248.4			
Y-19	26021.9	-81254.9			
Y-20	26036.1	-81271.2			
Y-21	26046.7	-81278.9			
Y-22	26055.6	-81278.3			
Y-23	26065.2	-81291.0			
Y-24	26069.7	-81308.9			
Y-25	26088.8	-81311.9			
Y-26	26099.2	-81321.1			
Y-27	26107.6	-81329.9			
Y-28	26125.2	-81325.5			
Y-29	26137.1	-81313.1			
Y-30	26141.6	-81307.0			
Y-31	26143.8	-81302.7			

著しい危害のおそれのある区域の座標(土砂災害特別警戒区域)					
地点番号	X(m)	Y(m)	地点番号	X(m)	Y(m)
R-1	26148.1	-81279.9			
R-2	26135.7	-81273.6			
R-3	26123.9	-81284.2			
R-4	26112.8	-81297.1			
R-5	26112.9	-81299.7			
R-6	26110.7	-81299.3			
R-7	26094.9	-81286.5			
R-8	26084.0	-81288.3			
R-9	26081.6	-81279.5			
R-10	26069.2	-81264.4			
R-11	26059.5	-81260.8			
R-12	26049.6	-81247.3			
R-13	26033.1	-81236.4			
R-14	26026.7	-81221.1			
R-15	26022.8	-81223.2			
R-16	26027.8	-81239.1			
R-17	26043.4	-81258.2			
R-18	26055.8	-81265.9			
R-19	26065.9	-81267.5			
R-20	26076.1	-81283.3			
R-21	26077.9	-81296.9			
R-22	26092.5	-81296.6			
R-23	26107.6	-81305.5			
R-24	26110.6	-81313.0			
R-25	26123.4	-81310.6			
R-26	26133.4	-81296.2			
R-27	26138.7	-81288.9			
R-28	26147.2	-81286.1			
R-29	26147.3	-81285.0			

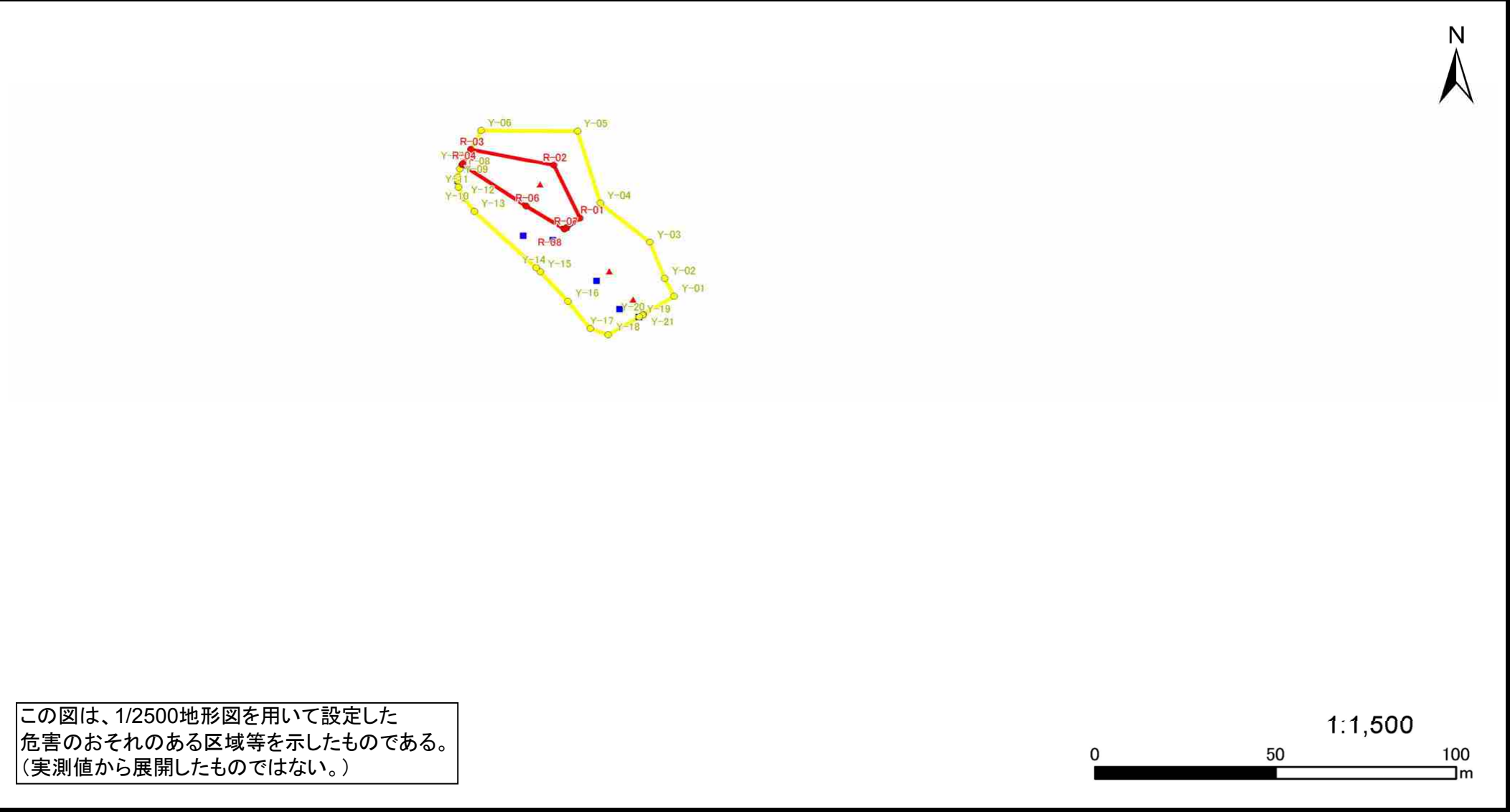
この座標値は、1/2500地形図で展開した。  
警戒区域・特別警戒区域の展開位置を実測(計測)値から推定したものであり、(現地と正式な値と異なるものである)精度管理保障されたものではない。

急傾斜地の崩壊区域調書

様式5-4 危害のおそれのある土地等の座標位置図

調査年度	平成22年度
------	--------

急傾斜地の位置	箇所番号	II-0952-b	箇所名	石塚6	所在地	市原市石塚、君津市怒田
---------	------	-----------	-----	-----	-----	-------------



## 急傾斜地の崩壊区域調書

#### 様式5-5 危害のおそれのある土地等の座標一覧

調査年度

平成22年度

急傾斜地の位置	箇所番号

II-0952-b

筒所名

石塚6

所在地

市原市石塚、君津市怒田

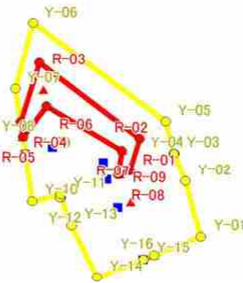
[illegible][illegible]

この座標値は、1/2500地形図で展開した。  
警戒区域・特別警戒区域の展開位置を実測(計測)値から推定したものであり、  
(現地と正式な値と異なるものである)精度管理保障されたものではない。

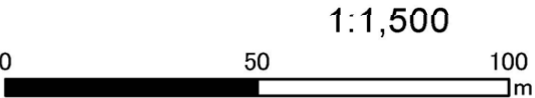
急傾斜地の崩壊区域調書

様式5-4 危害のおそれのある土地等の座標位置図

		調査年度	平成22年度	
急傾斜地の位置	箇所番号	II-0952-c	箇所名	石塚6
		所在地	市原市石塚、君津市怒田	



この図は、1/2500地形図を用いて設定した  
危害のおそれのある区域等を示したものである。  
(実測値から展開したものではない。)



## 急傾斜地の崩壊区域調書

#### 様式5-5 危害のおそれのある土地等の座標一覧

調査年度

平成22年度

急傾斜地の位置	箇所番号
---------	------

II-0952-c

箇所名

石塚6

所在地

市原市石塚、君津市怒田

[illegible][illegible]

この座標値は、1/2500地形図で展開した。  
警戒区域・特別警戒区域の展開位置を実測(計測)値から推定したものであり、  
(現地と正式な値と異なるものである)精度管理保障されたものではない。