

急傾斜地の崩壊区域調書

様式5-4 危害のおそれのある土地等の座標位置図

調査年度

令和5年度

急傾斜地の位置

箇所番号

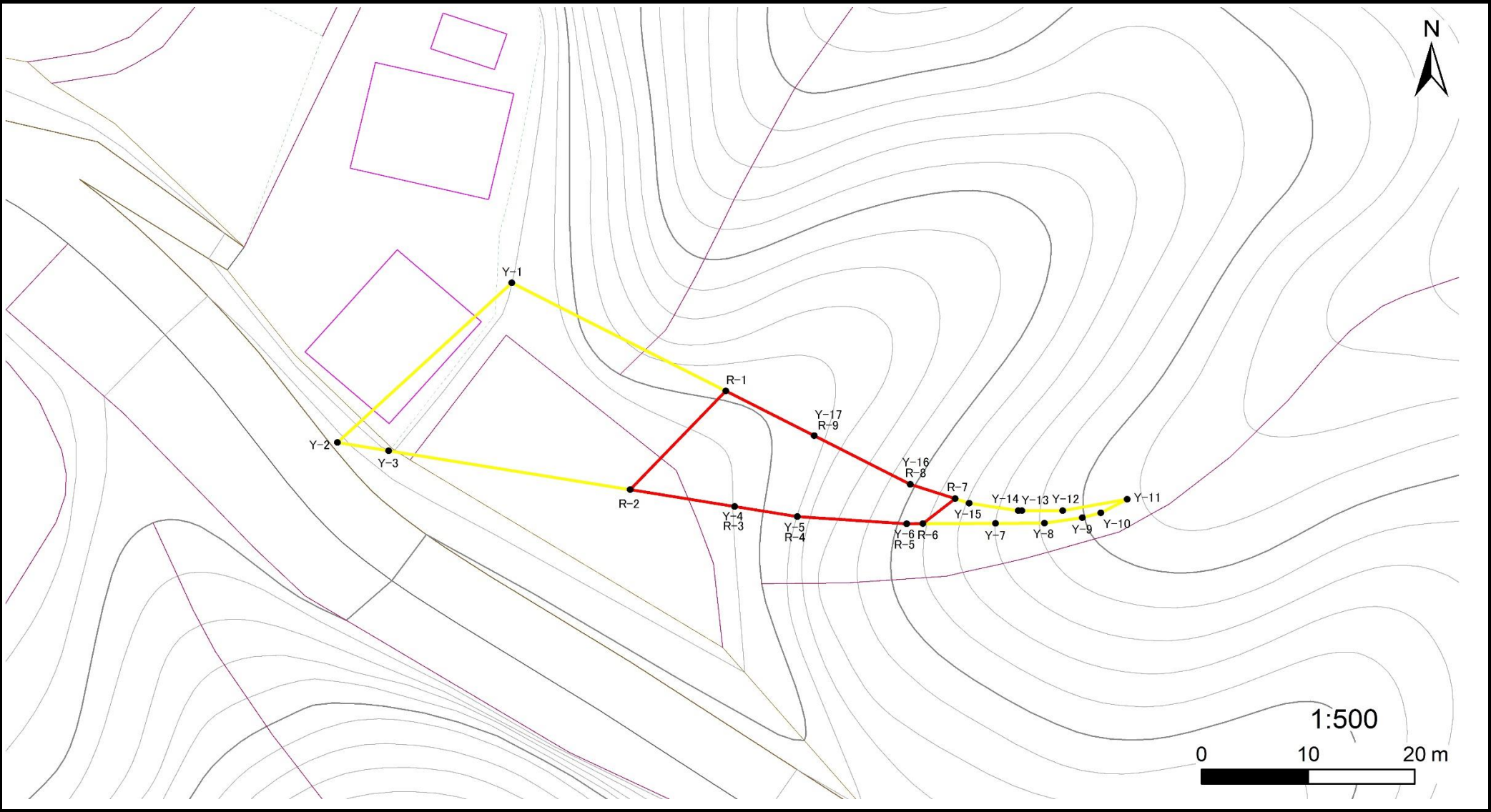
II-124K2026-1

箇所名

高山田28

所在地

夷隅郡御宿町高山田、久保



急傾斜地の崩壊区域調書

様式5-5 危害のおそれのある土地の座標一覧

調査年度

令和5年度

[illegible]

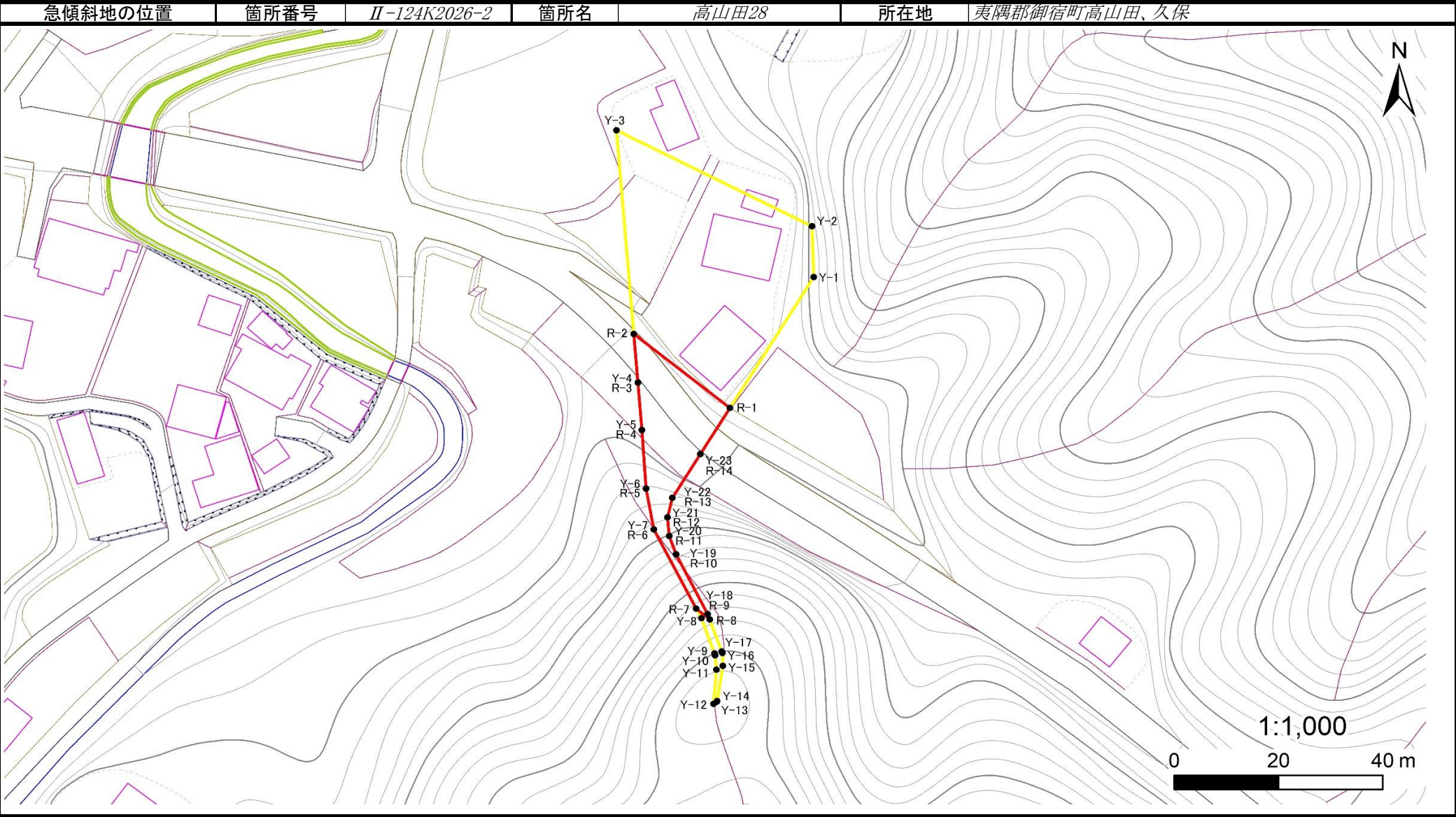
平面直角座標系：第Ⅸ系(測地成果2011)

急傾斜地の崩壊区域調書

様式5-4 危害のおそれのある土地等の座標位置図

調査年度

令和5年度



急傾斜地の崩壊区域調書

様式5-5 危害のおそれのある土地の座標一覧

調査年度	令和5年度
------	-------

[illegible]

平面直角座標系：第Ⅲ系(測地成果2011)

急傾斜地の崩壊区域調書

様式5-4 危害のおそれのある土地等の座標位置図

調査年度

令和5年度

急傾斜地の位置

箇所番号

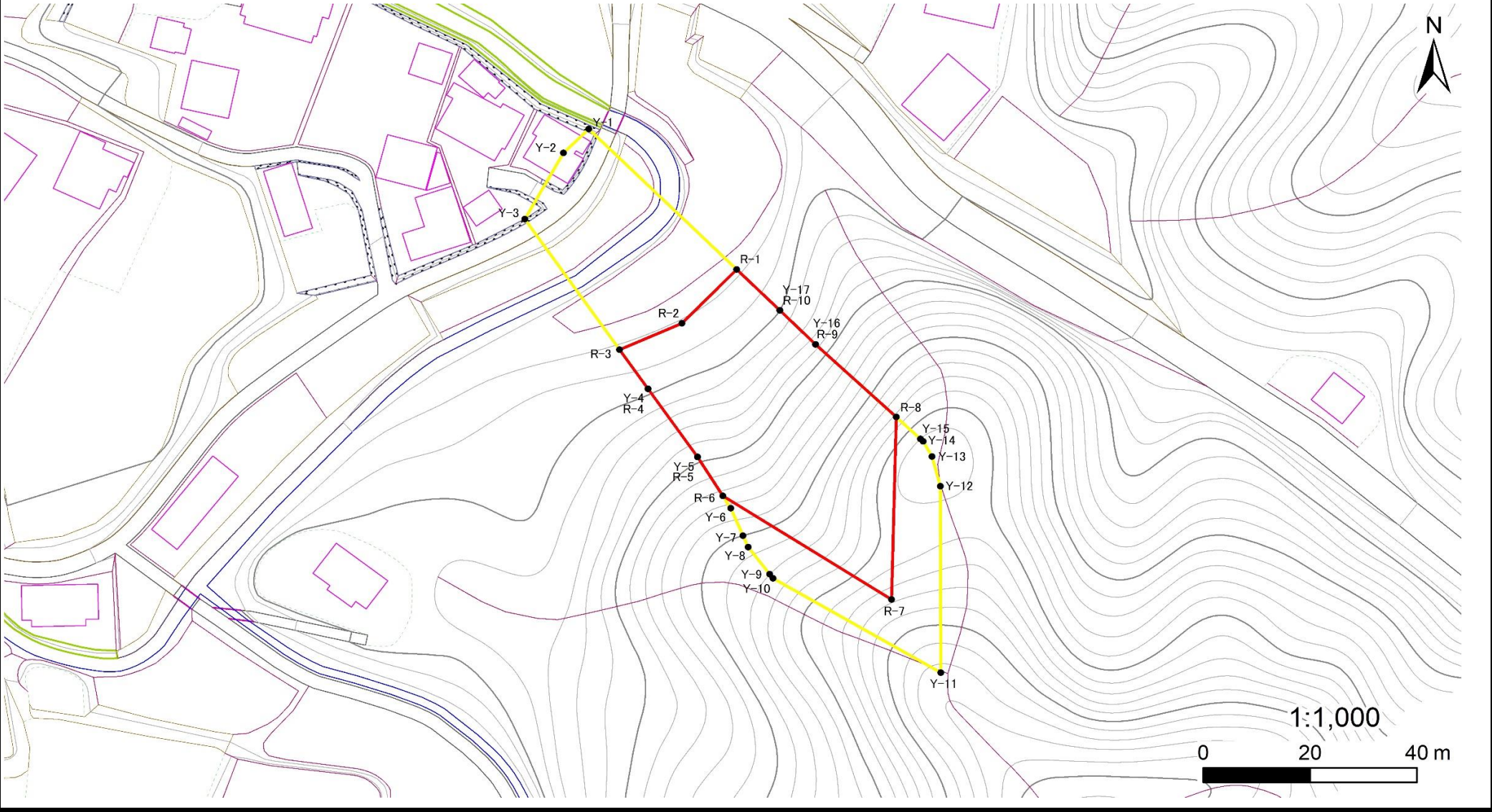
II-124K2026-3

箇所名

高山田28

所在地

夷隅郡御宿町高山田、久保



様式5-5 危害のおそれのある土地の座標一覧

調査年度

令和5年度

[illegible]

平面直角座標系：第Ⅲ系(測地成果2011)