

急傾斜地の崩壊区域調査

様式5-4 危害のおそれのある土地等の座標位置図

調査年度

2024

急傾斜地の位置

箇所番号

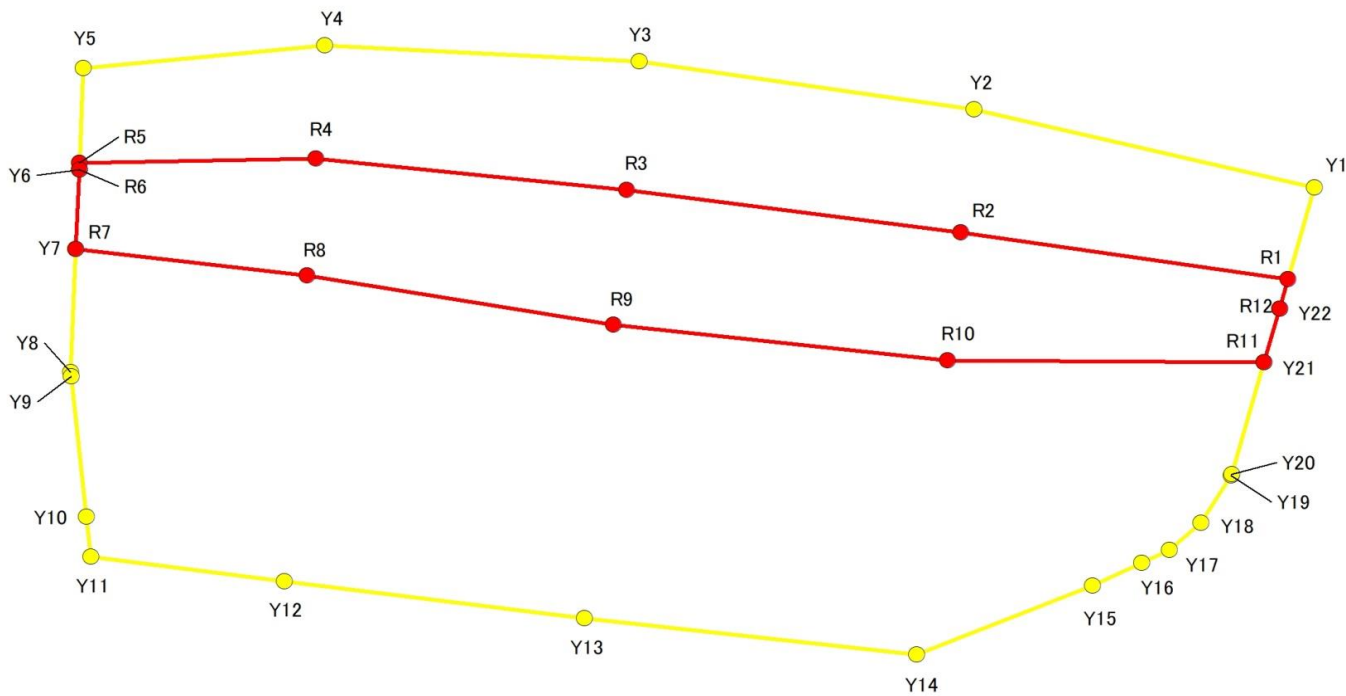
II-141K2291

箇所名

矢那33

所在地

木更津市矢那



## 急傾斜地の崩壊区域調書

様式5-5 危害のおそれのある土地の座標一覧

調査年度	2024
------	------

急傾斜地の位置	箇所番号	II-141K2291	箇所名	矢那33	所在地	木更津市矢那
---------	------	-------------	-----	------	-----	--------

[illegible]

平面直角座標系:第Ⅸ系(測地成果2011)