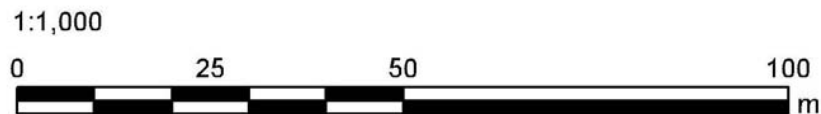
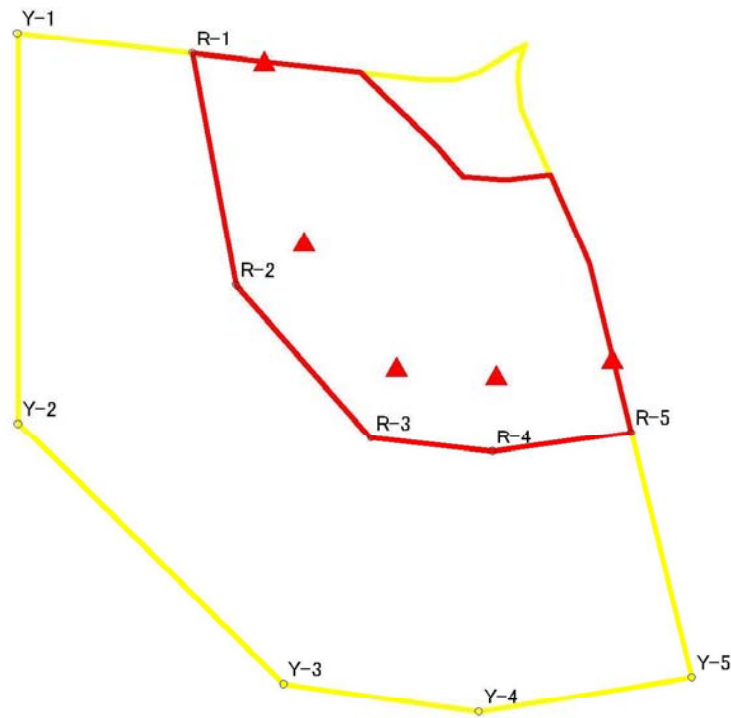


# 急傾斜地の崩壊区域調書

様式5-4 危害のおそれのある土地等の平坦部展開図

調査年度 平成22年度

急傾斜地の位置	箇所番号	Ⅲ-0165	箇所名	東和田13	所在地	香取郡東庄町東和田、香取市府馬
---------	------	--------	-----	-------	-----	-----------------



この図は1/2500地形図上で展開した、警戒区域・特別警戒区域について設定(基準)点及び下端(点)位置の実測(計測)値から、平坦部の範囲について推計(展開)したものであ

